

A NEW

# FLOW

WORKING  
FOR  
BEAUTY

pah:

A NEW

# FLOW

BY **pah**

A NEW  
FLOW

EN

It was in 1975, in Gurb (Barcelona), when Pere and Jordi Solerdelcoll, father and son ("Padre" and "Hijo" in Spanish), founded the company PAHI. The company's name was born from this union of "Padre" (Father) + "Hijo" (Son), and this family character would be the soul of the company and the foundation for its project. In their initial workshop, they started with the assembly and production of metal structures for school furniture, urban furniture, and furniture for hairdressing and beauty.

A  
NEW  
IMAGE

ES

Fue en 1975, en Gurb (Barcelona), cuando Pere y Jordi Solerdelcoll, padre e hijo, fundaron la empresa PAHI. El nombre de la empresa nació de esta unión de "Padre" + "Hijo", y éste carácter familiar sería desde entonces el alma de la empresa y la base para fundamentar su proyecto. En su taller inicial empezaron con el montaje y la producción de estructuras metálicas para mobiliario escolar, mobiliario urbano y mobiliario para peluquería y estética.

FR

C'est en 1975, sur la commune de Gurb, près de Barcelone, que Pere et Jordi Solerdelcoll, père et fils, fondèrent l'entreprise PAHI. Le nom de l'entreprise est né de cette union "Padre" + "Hijo" (père et fils en espagnol), et ce caractère familial sera depuis lors l'âme de l'entreprise et la base sur laquelle a été construit ce projet. Dans leur atelier initial, ils ont commencé par l'assemblage et la production de structures métalliques pour le mobilier scolaire, le mobilier urbain et le mobilier pour salons de coiffure et de beauté.

IT

Nel 1975, a Gurb (Barcellona), Pere e Jordi Solerdelcoll, padre e figlio, fondarono l'azienda PAHI. Il nome dell'azienda nacque da questa unione di ("Padre" + "Hijo" in spagnolo), e questo carattere familiare sarebbe stato da allora l'anima dell'azienda e la base fondante del suo progetto. Nel loro primo laboratorio iniziarono l'assemblaggio e la produzione di strutture metalliche per arredi scolastici, arredi urbani e arredi per parrucchieri ed estetisti.

DE

Es war im Jahr 1975, in Gurb (Barcelona), als Pere und Jordi Solerdelcoll, Vater und Sohn ("Padre" und "Hijo" auf Spanisch), das Unternehmen PAHI gründeten. Der Name des Unternehmens entstand aus dieser Verbindung von "Padre" (Vater) + "Hijo" (Sohn), und dieser familiäre Charakter sollte die Seele des Unternehmens und die Grundlage für sein Projekt sein. In ihrer anfänglichen Werkstatt begannen sie mit der Montage und Produktion von Metallstrukturen für Schulmöbel, Stadtmöbel und Möbel für Friseur- und Schönheitssalons.



EN

PAHI was born in a family nucleus where more workers would soon join, pushing and helping to grow this project and this family. In 1985, Jordi's wife, Gemma Lagunas, joined the team and would become his right-hand person, leading all the administrative and financial departments. Around the year 2003, the generational change took place, placing Jordi and Gemma at the helm of the company, which would begin to consolidate itself as one of the most important manufacturers of beauty salon furniture in Europe.

Currently, after nearly 50 years, their sons Gerard and Eric Solerdelcoll are also part of this team, which now comprises more than 35 people. PAHI, present in most European countries, continues its expansion by promoting and preserving its initial values with hands that draw forms, hands that sew, hands that work the wood, hands that glue, hands that prepare the product for sending. Thus, the artisan spirit involves the entire process.

"A New Flow" is a new stage, a fresh impulse with renewed dreams and new perspectives. We hope it serves as a source of inspiration and helps you bring your projects to life, expressing your style and continuing providing well-being, practicality and beauty in every space created alongside you, for many more years to come.



ES

PAHI nació entonces en un núcleo familiar donde pronto se unirían más trabajadores, empujando y ayudando a crecer este proyecto y esta familia. En 1985, la esposa de Jordi, Gemma Lagunas, se incorporó al equipo y desde entonces sería su mano derecha liderando toda la parte administrativa y financiera. Hacia el año 2003 tuvo lugar el relevo generacional que situaría a Jordi y Gemma al frente de la empresa, la cual empezaría a consolidarse como uno de los fabricantes de mobiliario para salones de belleza más importante a nivel europeo.

Actualmente, después de casi 50 años, sus hijos Gerard y Eric Solerdelcoll forman parte también de este equipo, que cuenta ya con más de 35 personas. PAHI, presente en la mayoría de países europeos, sigue su expansión promoviendo y conservando sus valores iniciales con manos que dibujan, manos que cosen, manos que encolan, manos que montan muebles, manos que preparan el material para enviarlo. Así pues, el espíritu artesano envuelve todo el proceso.



"A New Flow" es una nueva etapa, un nuevo impulso con sueños renovados y nuevas perspectivas. Esperamos que te sirva de fuente de inspiración y te ayude a materializar tus proyectos para expresar tu estilo y seguir aportando bienestar, practicidad y belleza en cada espacio creado junto a ti, por muchos años más.



FR

PAHI est d'abord né dans un noyau familial où d'autres employés se joindront bientôt ensuite, poussant et aidant ce projet et cette famille à grandir. En 1985, l'épouse de Jordi, Gemma Lagunas, rejoint l'équipe et deviendra son bras droit, dirigeant toute la partie administrative et financière. Vers 2003, un changement générationnel se produit qui placera Jordi et Gemma à la tête de la société, elle commencera à se consolider comme l'un des plus importants fabricants de meubles pour salons de beauté en Europe.

Actuellement, presque 50 ans après, ses fils Gerard et Eric Solerdelcoll font également partie de cette équipe qui compte plus de 35 personnes. PAHI, présente dans la plupart des pays européens, poursuit son expansion en promouvant et préservant ses valeurs initiales avec des mains qui dessinent, des mains qui cousent, des mains qui collent, des mains qui assemblent des meubles, des mains qui préparent le matériel et emballent le produit. Ainsi, l'esprit artisanal entoure tout le processus.

Ce nouveau catalogue "A New Flow" est une nouvelle étape, une nouvelle impulsion avec des rêves renouvelés et des nouvelles perspectives. Nous espérons qu'il vous servira de source d'inspiration et vous aidera à concrétiser vos projets pour exprimer votre style et continuer à apporter bien-être, praticité et beauté dans chaque espace créé avec vous, pour de nombreuses années encore.



IT

PAHI nacque quindi in un nucleo familiare in cui presto si unirono più lavoratori, spingendo e contribuendo a far crescere questo progetto e questa famiglia. Nel 1985, la moglie di Jordi, Gemma Lagunas, si unì al team e da allora sarebbe stata la sua mano destra nel guidare tutti gli aspetti amministrativi e finanziari. Verso il 2003 avvenne il passaggio generazionale che avrebbe posto Jordi e Gemma al timone dell'azienda, che avrebbe iniziato a consolidarsi come uno dei principali produttori di arredi per saloni di bellezza in Europa.

Attualmente, dopo quasi 50 anni, anche i loro figli Gerard ed Eric Solerdelcoll fanno parte di questo team, che conta ormai più di 35 persone. PAHI, presente nella maggior parte dei paesi europei, continua la sua espansione promuovendo e preservando i suoi valori iniziali con mani che progettano, mani che cuciono, mani che incollano, mani che assemblano mobili, mani che preparano il materiale per la spedizione. Così, lo spirito artigianale avvolge l'intero processo.

"A New Flow" è una nuova fase, un nuovo impulso con sogni rinnovati e nuove prospettive. Speriamo che possa servire come fonte di ispirazione e aiutarti a portare avanti i tuoi progetti, esprimendo il tuo stile e continuando a fornire benessere, praticità e bellezza in ogni spazio creato insieme a te, per molti altri anni a venire.



DE

PAHI wurde in einem familiären Umfeld geboren, in dem bald mehr Arbeiter hinzukommen würden, um dieses Projekt und diese Familie voranzubringen und zu unterstützen. Im Jahr 1985 trat Jordis Ehefrau, Gemma Lagunas, dem Team bei und wurde seine rechte Hand, die alle administrativen und finanziellen Abteilungen leitete. Um das Jahr 2003 fand der Generationswechsel statt, der Jordi und Gemma an die Spitze des Unternehmens brachte, das sich nun als einer der wichtigsten Hersteller von Möbeln für Schönheitssalons in Europa etablierte.

Derzeit, nach fast 50 Jahren, sind auch ihre Söhne Gerard und Eric Solerdelcoll Teil dieses Teams, das jetzt aus mehr als 35 Personen besteht. PAHI, in den meisten europäischen Ländern präsent, setzt seine Expansion fort, indem es seine ursprünglichen Werte fördert und bewahrt, mit Händen, die Formen zeichnen - Hände, die Holz bearbeiten - Hände, die verleimen - Hände, die das Produkt für den Versand vorbereiten. So durchdringt der handwerkliche Geist den gesamten Prozess.

"Ein neuer Fluss" ist eine neue Phase, ein frischer Impuls mit erneuerten Träumen und neuen Perspektiven. Wir hoffen, dass er als Inspirationsquelle dient und Ihnen hilft, Ihre Projekte zum Leben zu erwecken, Ihren Stil auszudrücken und weiterhin Wohlbefinden, Praktikabilität und Schönheit in jedem von Ihnen geschaffenen Raum zu bieten, für viele weitere Jahre.



1975



**Pere Solerdelcoll**

Founded the company.  
Funda la empresa.  
A fondé l'entreprise.  
Fonda l'azienda.  
Gründet das Unternehmen.



1975

First workshop in Gurb.  
Primer taller en Gurb.  
Premier atelier à Gurb.  
Prima officina a Gurb.  
Erste Werkstatt in Gurb.



1987

Polystyrene wash units.  
Lavacabezas de poliestireno.  
Bacs de lavage de polystyrène.  
Lavateste in polistirolo.  
Polystyrol-Haarspülbecken.



1988

Lider styling chair.  
Sillón Lider.  
Fauteuil Lider.  
Poltrona Lider.  
Sessel Lider.



1989

First industrial unit.  
Primera nave industrial.  
Premier entrepôt industriel.  
Prima unità industriale.  
Erste Industriehalle.

1994



1995

New polyester section.  
Nueva sección de poliéster.  
Nouvelle section de polyester.  
Nuova sezione di poliestere.  
Neue Polyester-Abteilung.



1996

Pahi team.  
Equipo Pahi.  
Équipe Pahi.  
Squadra Pahi.  
Das Pahi-Team.



2000 Cosmobelleza  
Barcelona

2001



New carpentry section.  
Nueva sección de carpintería.  
Nouvelle section de menuiserie.  
Nuova sezione di carpenteria.  
Neue Schreinerei-Abteilung.



2003  
Jordi Solerdelcoll

Generational shift.  
Relevo generacional.  
Relève générationnelle.  
Cambio generazionale.  
Generationswechsel.



2004  
Barcelona Showroom

New opening.  
Nueva apertura.  
Nouvelle ouverture.  
Nuova apertura.  
Neue Eröffnung.

2009



New upholstery section.  
Nueva sección de tapicería.  
Nouvelle section de rembourrage.  
Nuova sezione di tappezzeria.  
Neue Polstereiabteilung.

2012

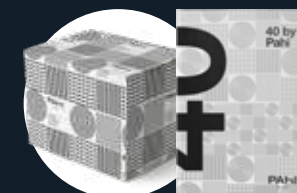


2013  
Gurb Showroom



2015

The 3rd generation joins.  
Se incorpora la 3ª generación.  
La 3e génération est incorporé.  
Si unisce la 3a generazione.  
Die dritte Generation tritt bei.



2015

Image for the 40th anniversary.  
Imagen para el 40 aniversario.  
Image pour le 40 anniversaire.  
Immagine per il 40° anniversario.  
Bild zum 40. Jubiläum.



2016

Technology for the workshops.  
Tecnología para los talleres.  
Technologies pour les ateliers.  
Tecnologie per le officine.  
Neue Technologie für Werkstätten.



2019

Lider chair restyling.  
Rediseño del sillón Lider.  
Refonte du fauteuil Lider.  
Restyling della poltrona Lider.  
Neugestaltung des Lider-Sessels.



2022 Cosmobeauty  
Barcelona

2023



**Gaudi Beauty Awards**

For professional career.  
A la trayectoria profesional.  
Pour la carrière professionnelle.  
Alla carriera professionale.  
Für die berufliche Laufbahn.

# SPACES

01 VIENA

02 BARCELONA



# VIENA



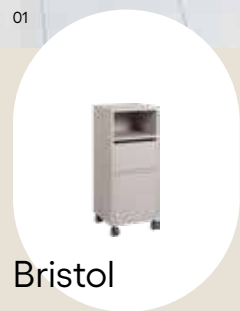
01

02

03

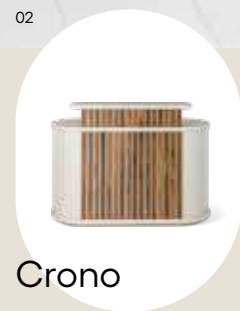
04

05



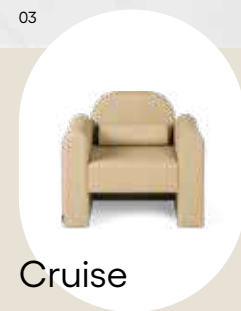
Bristol

L31 Dark grey



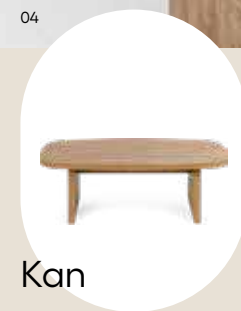
Crono

L31 Dark grey  
PL55 Roble Kansas



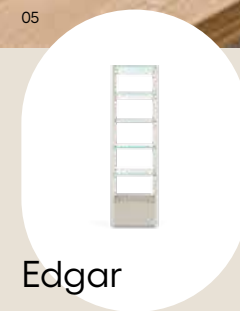
Cruise

TN81 Dust



Kan

PL55 Roble Kansas



Edgar

PL55 Roble Kansas

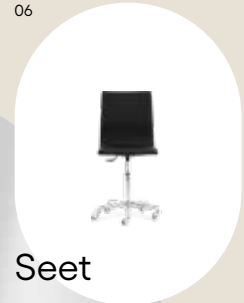


06

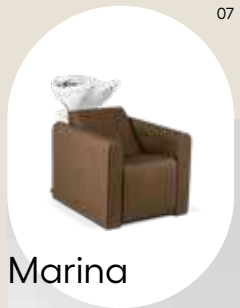


Seet

TC43 Camel

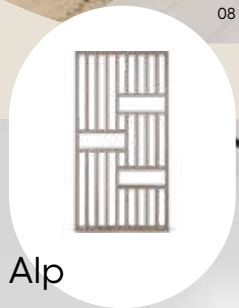


12



Marina

TC43 Camel



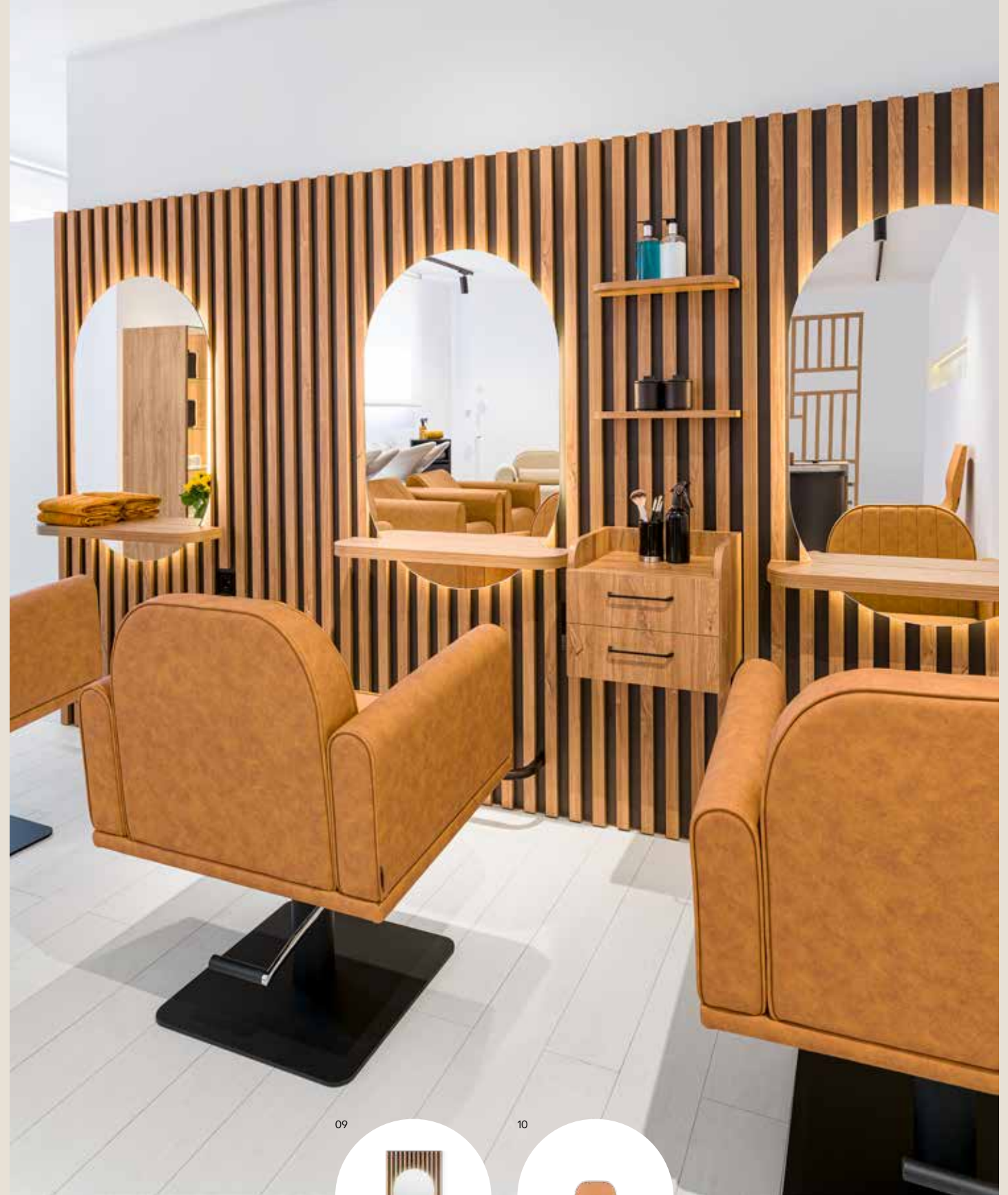
Alp

PL55 Roble Kansas

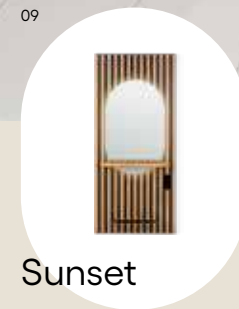


07

08

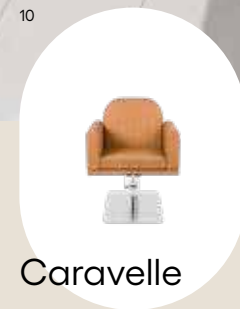


13



Sunset

PL55 Roble Kansas  
L31 Dark grey



Caravelle

TC43 Camel  
Black Square base

09

10

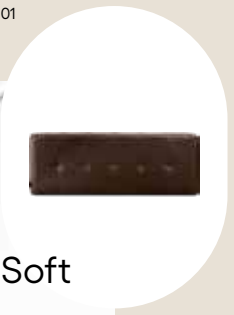


# BARCELONA



14

01



Soft

TC26 Praline

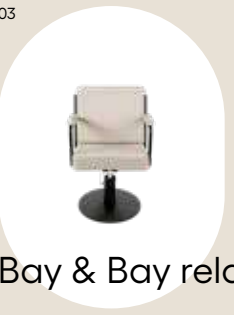
02



Baltic

PL51 Roble Gladstone

03



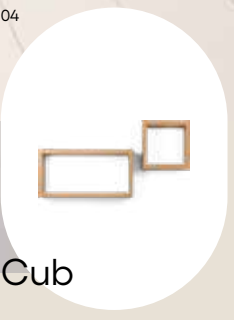
Bay & Bay relax

TN80 Bamboo / TC42 Treron  
PL51 Roble Gladstone  
Black Round base



15

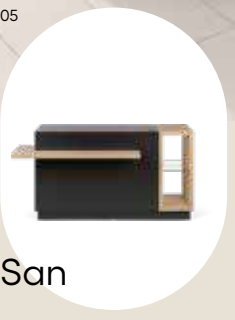
04



Cub

PL55 Roble Kansas

05



San

L31 Dark grey  
PL51 Roble Gladstone

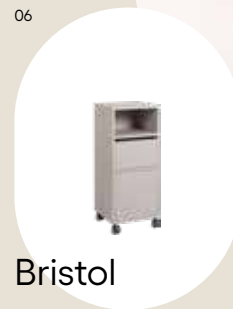


16

17



06



Bristol

L27 Cachemire

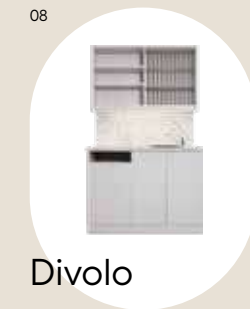
07



Flat

PL51 Roble Gladstone

08



Divolo

L30 Light grey

09



Aurea

TC42 Treron

10



Gio

PL51 Roble Gladstone



# STYLING CHAIRS

01 HENRI

02 ELMA

03 MITAS

04 MARSELLA

05 CITRON

06 CATAR

07 EUROSTILE

08 GEORGIA

09 BAY

10 BAY RELAX

11 VERSA

12 LIDER

13 CLOE

14 DENIS

15 SHELL

16 LIMA

17 KOSMO

18 KIM

19 MATIC

20 GINCA

21 MAX

22 ANTON

23 CARAVELLE

24 EYRE

25 NUBLA

26 VALENTINO

27 BASES

28 ACCESSORIES



# HENRI

## HIGHLIGHTS 01

- EN Available with Star, Round and Square base.
- ES Disponible con base Star, Round y Square.
- FR Disponible avec base Star, Round et Square.
- IT Disponibile con basi Star, Round e Square.
- DE Erhältlich mit Star, Round und Square Basis.



## FINISHES

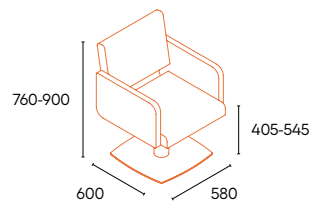


TC21  
Graphite

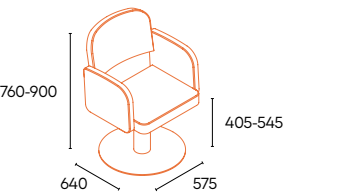


Star  
base

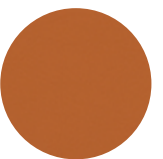
## SIZES mm



# ELMA



## FINISHES



TC30  
Terracotta



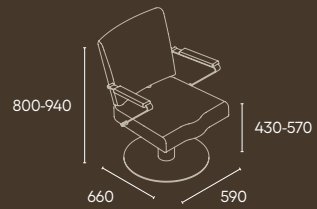
Black Star  
base





01

SIZES mm



# MITAS

HIGHLIGHTS

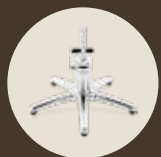
01

EN Available with Star, Round and Square base.  
 ES Disponible con base Star, Round y Square.  
 FR Disponible avec base Star, Round et Square.  
 IT Disponibile con basi Star, Round e Square.  
 DE Erhältlich mit Star, Round und Square Basis.

FINISHES



TC31  
Olive



Star  
base

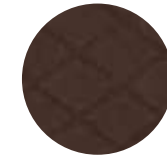


02 FINISHES

EN Available with all the bases.  
 ES Disponible con todas las bases.  
 FR Disponible avec tous les bases.  
 IT Disponibile con tutte le basi.  
 DE Erhältlich mit allen Stuhlunterteile.



PT85  
Choco

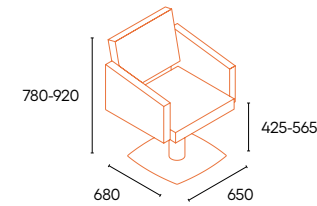


PT86  
Choco  
diamond



Square  
base

SIZES mm



# MARSELLA

02



03



03

EN Inclination through gas piston optionally.  
 ES Inclinación opcional mediante pistón de gas.  
 FR Inclination optionnelle fait par piston à gaz.  
 IT Inclinazione mediante pistone a gas opzionale.  
 DE Optional mit verstellbaerer Rückenlehne



HIGHLIGHTS

01

FINISHES

EN Frame available in white or black.  
 ES Estructura metálica pintada blanca o negra.  
 FR Structure métallique peinte en blanc ou noir.  
 IT Telaio disponibile in bianco o nero.  
 DE Rahmen in schwarz oder weiß erhältlich.



TN83  
Shale



Black  
Round  
base

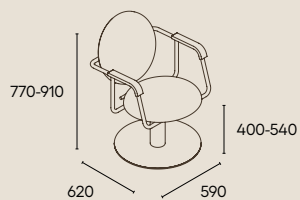
# CITRON

01



02

SIZES mm



# CATAR

02



02

FINISHES

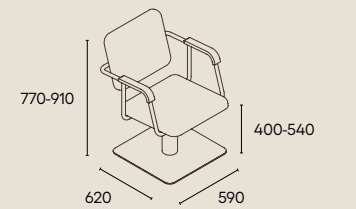


TN81  
Dust



Kube  
base

SIZES mm



EN Available with all the bases.  
 ES Disponible con todas las bases.  
 FR Disponible avec tous les bases.  
 IT Disponibile con tutte le basi.  
 DE Erhältlich mit allen Stuhlunterteile.

01







01

# EUROSTILE

## FINISHES



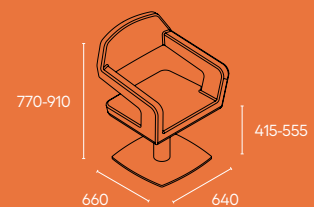
TC22  
Black



Square  
base

## SIZES

mm



01

# GEORGIA

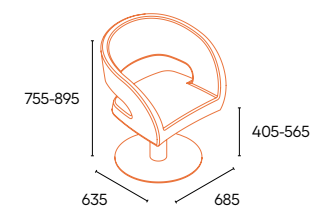
## HIGHLIGHTS

01

EN Available with all the bases.  
 ES Disponible con todas las bases.  
 FR Disponible avec tous les bases.  
 IT Disponibile con tutte le basi.  
 DE Erhältlich mit allen Stuhlunterteile.

## SIZES

mm



## FINISHES



PT75  
Chocolate



Round  
base

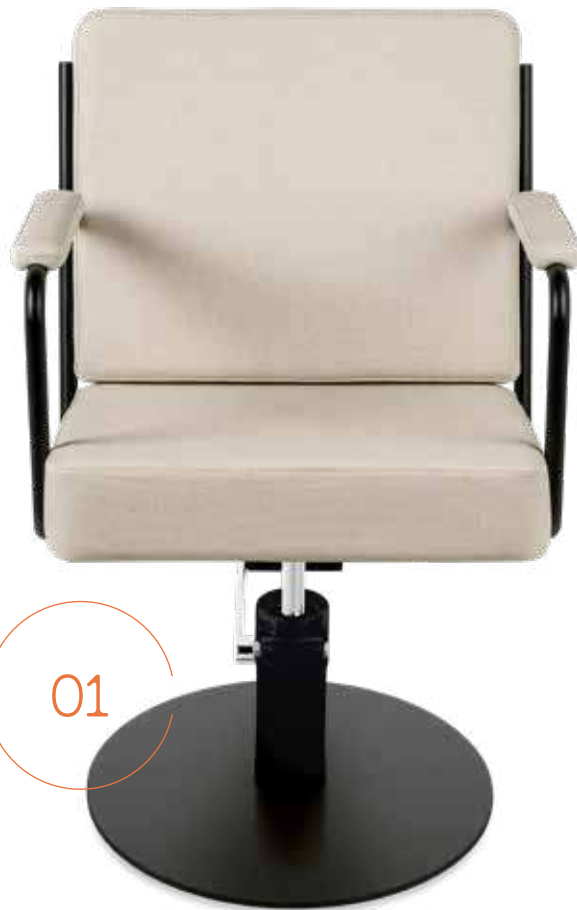
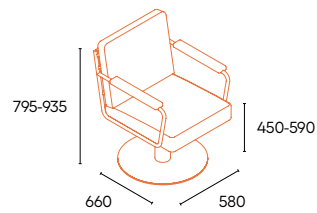


HIGHLIGHTS

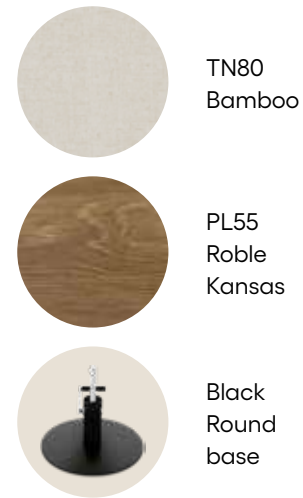
01

EN Available with all the bases.  
ES Disponible con todas las bases.  
FR Disponible avec tous les bases.  
IT Disponibile con tutte le basi.  
DE Erhältlich mit allen Stuhlunterteile.

SIZES mm



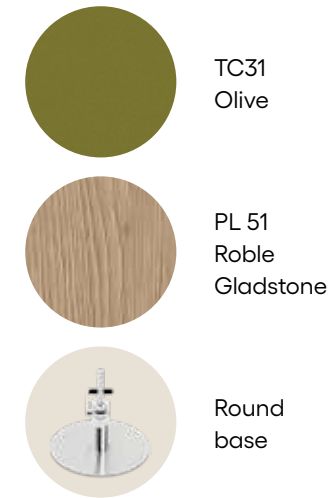
FINISHES



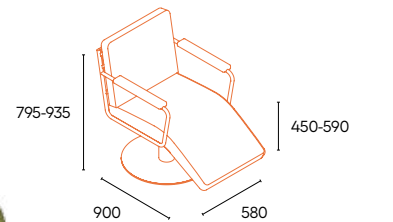
02

EN Decorative laminate at the back.  
ES Laminado decorativo en la espalda.  
FR Stratifié décoratif au dos.  
IT Laminato decorativo sulla parte posteriore.  
DE Dekoratives Laminat auf der Rückseite.

FINISHES



SIZES mm



BAY



02



03



02

Bay  
relax

03

EN Frame available in white or black.  
ES Estructura metálica pintada blanca o negra.  
FR Structure métallique peinte en blanc ou noir.  
IT Telaio disponibile in bianco o nero.  
DE Rahmen in schwarz oder weiß erhältlich.

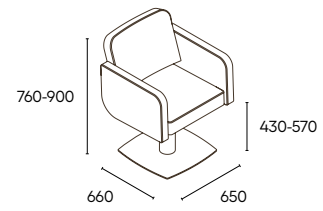


01





SIZES mm



01

# VERSA



HIGHLIGHTS

01 FINISHES

EN Available with all the bases.  
ES Disponible con todas las bases.  
FR Disponible avec tous les bases.  
IT Disponibile con tutte le basi.  
DE Erhältlich mit allen Stuhlunterteile.



PT83  
Cognac



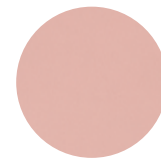
PT84  
Cognac  
diamond



Square  
base

02

FINISHES



TC29  
Rose



Round  
base

02

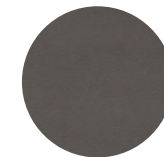
EN Frame available in black or chromed.  
ES Estructura metálica pintada negra o cromada.  
FR Structure métallique peinte en noir ou chromé.  
IT Telaio disponibile in nero o cromato.  
DE Rahmen in schwarz oder verchromt erhältlich.



01

# VIDER

FINISHES

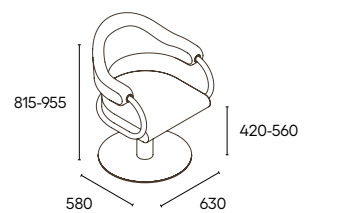


PT87  
Slate



Black  
Round  
base

SIZES mm





01

# CLOE

## FINISHES



PT81  
Birch



Round  
base



PT82  
Birch  
diamond



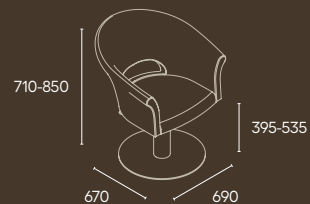
## HIGHLIGHTS

01

## SIZES

mm

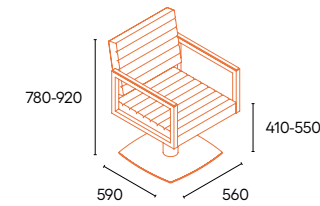
EN Available with all the bases.  
 ES Disponible con todas las bases.  
 FR Disponible avec tous les bases.  
 IT Disponibile con tutte le basi.  
 DE Erhältlich mit allen Stuhlunterteile.



# DENIS

## SIZES

mm



## FINISHES



TN33  
Garden



Kube  
base



01

02

EN Frame available in white or black.  
 ES Estructura metálica pintada blanca o negra.  
 FR Structure métallique peinte en blanc ou noir.  
 IT Telaio disponibile in bianco o nero.  
 DE Rahmen in schwarz oder weiß erhältlich.



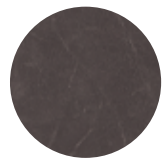
02





# SHELL

## FINISHES



TN32  
Basato



Round  
base



01

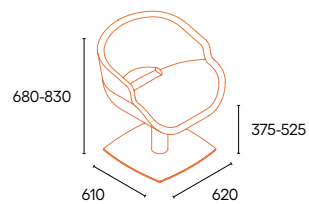
## HIGHLIGHTS

01

EN Available with all the bases.  
 ES Disponible con todas las bases.  
 FR Disponible avec tous les bases.  
 IT Disponibile con tutte le basi.  
 DE Erhältlich mit allen Stuhlunterteile.

## SIZES

mm



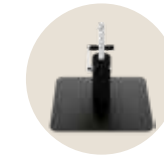
02

## FINISHES

EN Piping finish optionally.  
 ES Opción ribete.  
 FR Option passepoil.  
 IT Bordatura opzionale.  
 DE Kederausführung optional.



TC42  
Treron



Black  
Square  
base

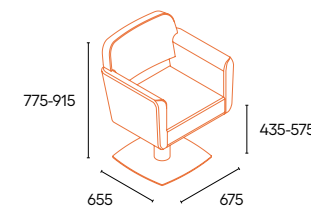
# LIMA



01

## SIZES

mm



02

HIGHLIGHTS

01



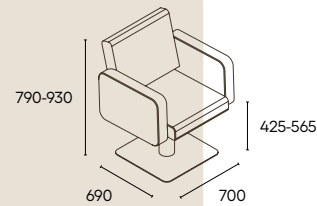
- EN Decorative laminate optionally.
- ES Opción laminado decorativo.
- FR Option stratifié décoratif.
- IT Laminato decorativo opzionale.
- DE Optional mit Dekorativen Laminat.

# KOSMO



02

SIZES mm



FINISHES



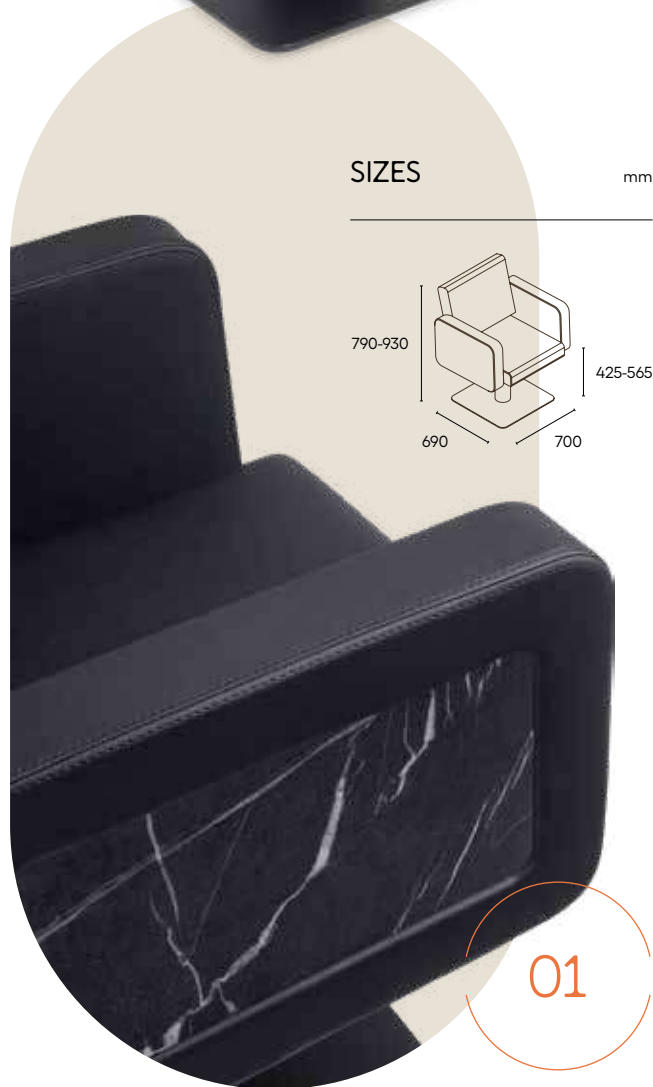
PT89  
Black



PL61  
Pietra  
grigia



Kube  
base



01

# KIM

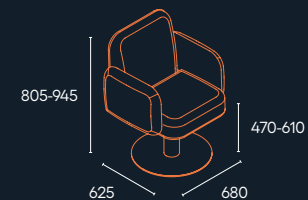
02



- EN Available with all the bases.
- ES Disponible con todas las bases.
- FR Disponible avec tous les bases.
- IT Disponibile con tutte le basi.
- DE Erhältlich mit allen Stuhlunterteile.



SIZES mm



FINISHES



TC23  
Marine



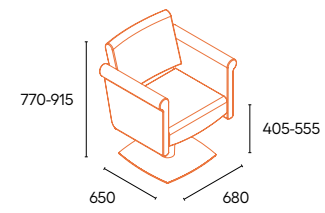
Round  
base

02





SIZES mm



GINCA





# MATIC

HIGHLIGHTS 01

- EN Available with all the bases.
- ES Disponible con todas las bases.
- FR Disponible avec tous les bases.
- IT Disponibile con tutte le basi.
- DE Erhältlich mit allen Stuhlunterteile.

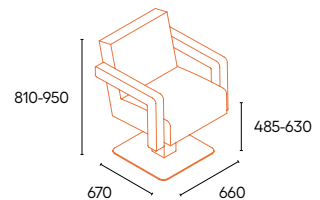
FINISHES

-  PT94 Mocca
-  Black Round base

FINISHES

-  TN71 Truffle
-  Kube base

SIZES mm

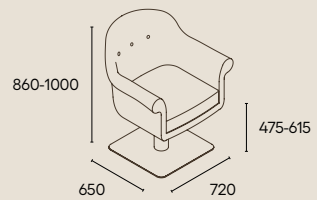


01



# MAX

## SIZES mm

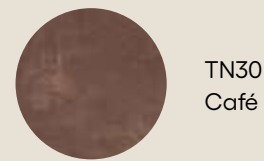


## HIGHLIGHTS

01

EN Available with all the bases.  
ES Disponible con todas las bases.  
FR Disponible avec tous les bases.  
IT Disponibile con tutte le basi.  
DE Erhältlich mit allen Stuhlunterteile.

## FINISHES



TN30  
Café

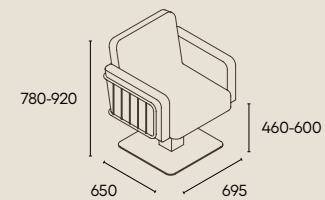


Black  
Boss  
base



02

## SIZES mm



## FINISHES



TC40  
Doeskin



Kube  
base

# ANTON



01

02

EN Frame available in white or black.  
ES Estructura metálica pintada blanca o negra.  
FR Structure métallique peinte en blanc ou noir.  
IT Telaio disponibile in bianco o nero.  
DE Rahmen in schwarz oder weiß erhältlich.



41

40





01



# CARAVELLE

## FINISHES



TC43  
Camel



Square  
base

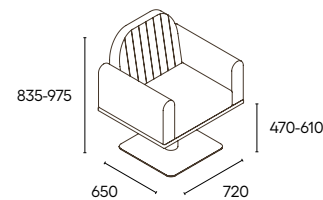
## HIGHLIGHTS

01

EN Available with all the bases.  
ES Disponible con todas las bases.  
FR Disponible avec tous les bases.  
IT Disponibile con tutte le basi.  
DE Erhältlich mit allen Stuhlunterteile.

## SIZES

mm



01

# EYRE

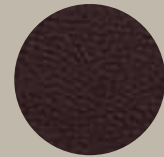
## FINISHES



White  
Boss base



PT71  
White



PT75  
Chocolate



02

02

EN The head is adjustable in height.  
ES El cabezal es regulable en altura.  
FR Repose-tête est réglable en hauteur.  
IT Poggiatesta regolabile in altezza.  
DE Inklusive verstellbarer Kopfauflage.



03

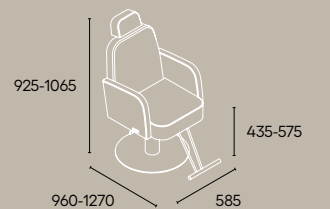


EN Backrest inclination through gas piston.  
ES Inclinación del respaldo mediante pistón de gas.  
FR L'inclinaison du dossier se fait par piston à gaz.  
IT Inclinazione dello schienale mediante pistone a gas.  
DE Verstellbare Rückenlehne durch Gaskolben.

03

## SIZES

mm



HIGHLIGHTS

01

- EN Footrest synchronised with the degree of inclination of the back.
- ES Reposapiés sincronizado con el grado de inclinación del respaldo.
- FR Repose-pieds synchronisé avec le degré d'inclinaison du dossier.
- IT Poggiapiedi sincronizzato con l'angolo di inclinazione dello schienale.
- DE Fußstütze synchronisiert mit dem Neigungsgrad der Rückenlehne.



# NUBLA

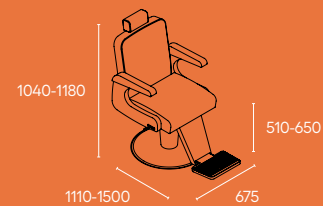
44



FINISHES



SIZES mm



- EN Piping finish optionally.
- ES Opción ribete.
- FR Option passepoil.
- IT Bordatura opzionale.
- DE Kederausführung optional.

- EN The head is adjustable in height.
- ES El cabezal es regulable en altura.
- FR Repose-tête est réglable en hauteur.
- IT Poggiatesta regolabile in altezza.
- DE Inklusive verstellbarer Kopfauflage.

- EN Inclinación mediante pistón de gas.
- ES Inclinación mediante pistón de gas.
- FR L'inclinaison du dossier se fait par piston à gaz.
- IT Inclinazione mediante pistone a gas.
- DE Verstellbare Rückenlehne durch Gaskolben.

# VALENTINO



2-5  
years

05

- EN Available in three colours.
- ES Disponible en tres colores.
- FR Disponible en trois couleurs.
- IT Disponibile in tre colori.
- DE Erhältlich in drei Farben.

06

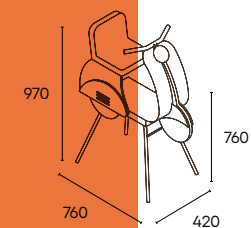
- EN Adjustable seat.
- ES Asiento ajustable.
- FR Siège réglable.
- IT Sedile regolabile.
- DE Verstellbarer Sitz.



45



SIZES mm





# Bases

POLISHED ALUMINIUM

01



BLACK PAINTED ALUMINIUM

02



Star Base

STAINLESS STEEL

01



BLACK PAINTED STEEL

02



Round Base

STAINLESS STEEL

01



BLACK PAINTED STEEL

02



Square Base

BLACK PAINTED STEEL

02



Kube Base

WHITE PAINTED STEEL

01



BLACK PAINTED STEEL

02



Boss Base

## SIZES

### STAR

HEIGHT 370 mm  
DEPTH 570 mm  
WIDTH 590 mm  
WEIGHT 8 kg



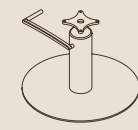
### ROUND

### SQUARE

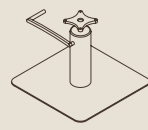
### KUBE

### BOSS

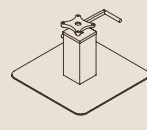
HEIGHT 330 mm  
DEPTH 520 mm  
WIDTH 520 mm  
WEIGHT 16 kg



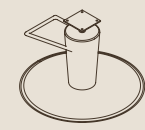
330 mm  
520 mm  
520 mm  
17 kg



330 mm  
520 mm  
520 mm  
17 kg



440 mm  
590 mm  
590 mm  
14 kg



# Accessories

Protective cover



FUNDA PROTECTORA  
HOUSSE DE PROTECTION  
FODERINA TRASPARENTE  
SCHUTZHÜLLE

## Headrest

REPOSACABEZAS  
REPOSE-TÊTE  
APPOGGIATESTA  
KOPFSTÜTZE

### HIGHLIGHTS

- EN The head is adjustable in height.
- ES El cabezal es regulable en altura.
- FR Repose-tête est réglable en hauteur.
- IT Poggiatesta regolabile in altezza.
- DE Inklusive verstellbarer Kopfauflage.



Footrest



REPOSAPIÉS  
REPOSE-PIEDS  
APPOGGIAPIEDI  
FUSSSTÜTZE

# WAITING SEATS

01 AMUR

02 SOFT

03 TATAM

04 HAMPTON

05 CRUISE

06 SEET

07 KAN



FINISHES



TC27 Merlot



2S



1S

# AMUR

SIZES mm

AMUR 1S	AMUR 2S



3S



2S



1S



# SOFT

SIZES mm

SOFT 1S	SOFT 2S	SOFT 3S

FINISHES



TC26 Praline

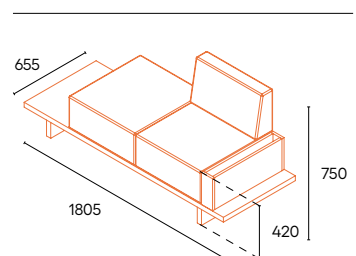


# TATAM



52



SIZES mm



FINISHES

-  TN81 Dust
-  PL55 Roble Kansas



HIGHLIGHTS

01

- EN Frame available in black.
- ES Estructura metálica pintada negra.
- FR Structure métallique peinte en noir.
- IT Telaio disponibile in nero.
- DE Rahmen in schwarz erhältlich.

# HAMPTON



1S

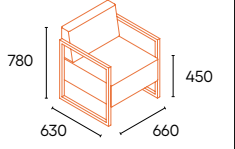
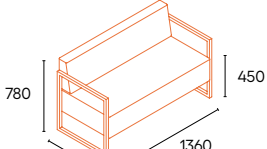


01



2S

SIZES mm

HAMTPON 1S	HAMTPON 2S
	

53





HIGHLIGHTS 01

- EN It includes the cushion.
- ES Incluye el cojín.
- FR Comprend le coussin.
- IT Il cuscino è incluso.
- DE Es enthält das Kissen.

# CRUISE



1S



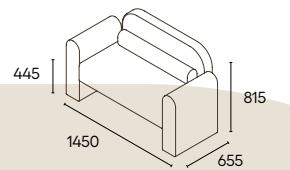
2S

FINISHES



TC30  
Terracotta

SIZES mm



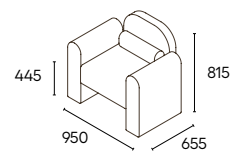
01

FINISHES



TN81  
Dust

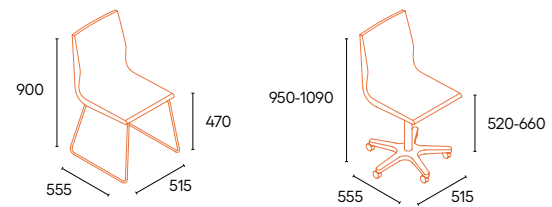
SIZES mm





# SEET

## SIZES mm



## FINISHES



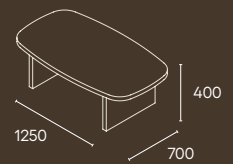
# KAN



## FINISHES



## SIZES mm





# WASH UNITS

01 CRETA + HENRI

---

02 CRETA + ELMA

---

03 CRETA + MITAS

---

04 OSLO

---

05 UMITA

---

06 BRETON

---

07 CORINT

---

08 CORINT RELAX

---

09 BROM

---

10 BROM RELAX

---

11 TARN

---

12 EDDMOND

---

13 FREY

---

14 ALUM

---

15 BELINA

---

16 FORTY

---

17 BOLD

---

18 KEOPS

---

19 AUREA

---

20 MARINA

---

21 PODIUM

---

22 IBIS

---

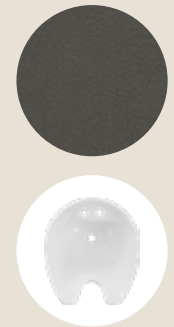
23 ACCESSORIES

---

# CRETA



## FINISHES

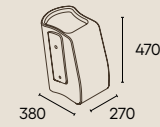


TC21  
Graphite

White  
Dynamic  
Basin

## SIZES mm

### LINK UNIT



+Mitas



2S

## FINISHES



TC22  
Black

Black  
Dynamic  
basin

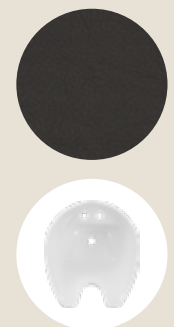
02

+Henri

## HIGHLIGHTS 01

EN Tilting system to adjust basin height.  
ES Basculante para regular la altura de la pila.  
FR Cuvette basculante adaptable à différents hauteurs.  
IT Sistema basculante per regolare l'altezza del lavello.  
DE Kippbares Waschbecken.

## FINISHES



TC22  
Black

White  
Dynamic  
basin



01

120mm

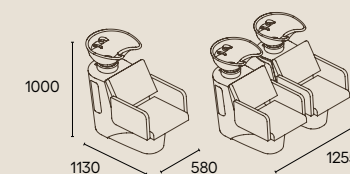
+Elma

EN Structure in polyethylene available in white or black.  
ES Estructura de polietileno disponible en blanco o negro.  
FR Structure de polyéthylène disponible en couleur blanc ou noir.  
IT Struttura in polietilene disponibile in bianco o nero.  
DE Struktur aus Polyethylen in weiß oder schwarz erhältlich.

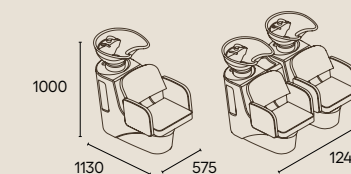
Link  
unit

## SIZES mm

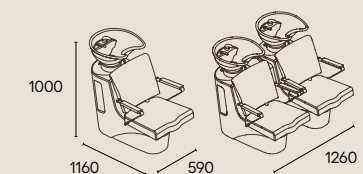
### CRETA + HENRI



### CRETA + ELMA

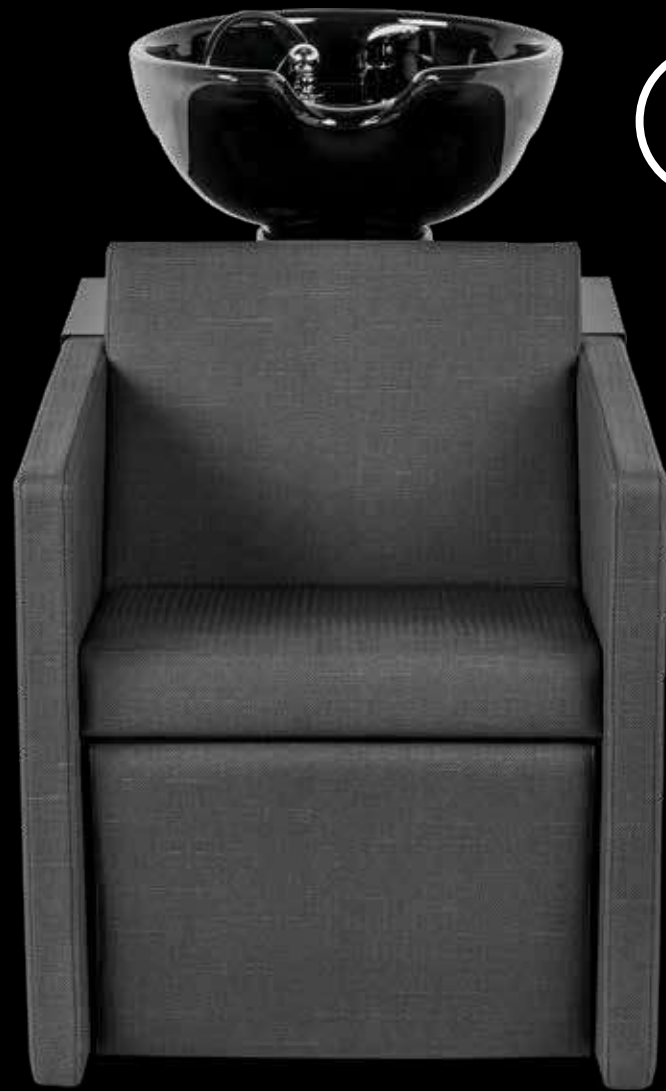


### CRETA + MITAS





# OSLO



## HIGHLIGHTS

01

- EN Frame available in white or black.
- ES Estructura metálica pintada blanca o negra.
- FR Structure métallique peinte en blanc ou noir.
- IT Telaio disponibile in bianco o nero.
- DE Rahmen in schwarz oder weiß erhältlich.



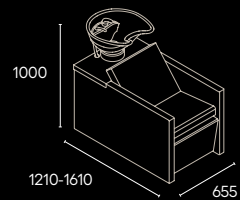
- EN Motorised legrest optionally.
- ES Opción reposa piernas con elevación motorizada.
- FR Comme option avec repose-jambes à elevation motorisée.
- IT Riposa gambe ad elevazione motorizzata opzionale.
- DE Elektrische Beinauflage optional.

02



## SIZES

mm



01

## FINISHES



TN73  
Blackcave



Black  
Dynamic  
basin



03

- EN It includes shelf for placing work material and optimising the space.
- ES Incluye estante para disponer el material de trabajo y optimizar el espacio.
- FR Présente une tablette pour ranger le matériel de travail et optimiser l'espace.
- IT Include una tavoletta per il materiale di lavoro in modo da ottimizzare lo spazio.
- DE Mit Ablage für Arbeitsmaterial zur Optimierung des Platzangebots.

01

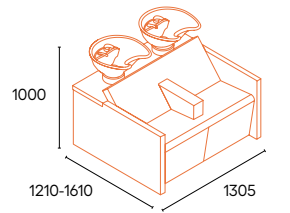
HIGHLIGHTS

01

- EN Motorised legrest optionally.
- ES Opción reposa piernas con elevación motorizada.
- FR Comme option avec repose-jambes à elevation motorisée.
- IT Riposa gambe ad elevazione motorizzata opzionale.
- DE Elektrische Beinauflage optional.



SIZES mm



# UMITA



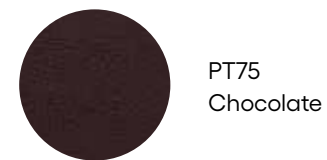
02

- EN It includes shelf for placing work material and optimising the space.
- ES Incluye estante para disponer el material de trabajo y optimizar el espacio.
- FR Présente une tablette pour ranger le matériel de travail et optimiser l'espace.
- IT Include una tavoletta per il materiale di lavoro in modo da ottimizzare lo spazio.
- DE Mit Ablage für Arbeitsmaterial zur Optimierung des Platzangebots.

03

- EN Frame available in white or black.
- ES Estructura metálica pintada blanca o negra.
- FR Structure métallique peinte en blanc ou noir.
- IT Telaio disponibile in bianco o nero.
- DE Rahmen in schwarz oder weiß erhältlich.

FINISHES



PT75  
Chocolate



White  
Dynamic  
basin

02

03





# BRETON



## FINISHES



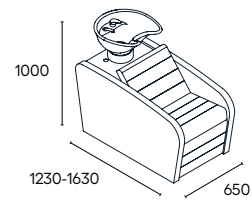
PT89  
Black



Black  
Dynamic  
basin

## SIZES

mm



## HIGHLIGHTS

01

- EN Motorised legrest optionally.
- ES Opción reposa piernas con elevación motorizada.
- FR Comme option avec repose-jambes à elevation motorisée.
- IT Riposa gambe ad elevazione motorizzata opzionale.
- DE Elektrische Beinauflage optional.

02

- EN Frame available in white or black.
- ES Estructura metálica pintada blanca o negra.
- FR Structure métallique peinte en blanc ou noir.
- IT Telaio disponibile in bianco o nero.
- DE Rahmen in schwarz oder weiß erhältlich.

03

- EN It includes shelf for placing work material and optimising the space.
- ES Incluye estante para disponer el material de trabajo y optimizar el espacio.
- FR Présente une tablette pour ranger le matériel de travail et optimiser l'espace.
- IT Include una tavoletta per il materiale di lavoro in modo da ottimizzare lo spazio.
- DE Mit Ablage für Arbeitsmaterial zur Optimierung des Platzangebots.

02

03



01



# CORINT

## FINISHES



White Dynamic basin



TC42 Treron

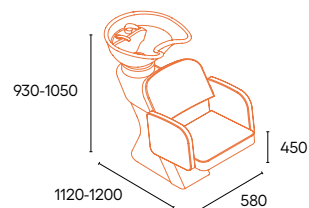
## HIGHLIGHTS

01

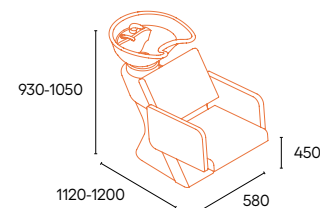
EN Basin rising up to 120mm.  
 ES Elevación de la pica hasta 120mm.  
 FR Élévation de la cuvette à 120mm.  
 IT Elevazione lavabo fino a 120mm.  
 DE Das Becken kann bis zu 120mm angehoben werden.

## SIZES

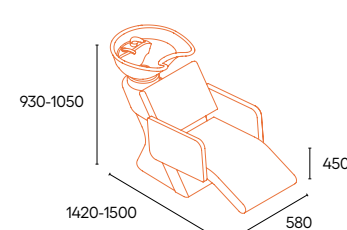
### CORINT + ELMA



### CORINT + HENRI



### CORINT + HENRI RELAX



01

120mm

+Elma

## FINISHES



TC22 Black



Black Dynamic basin



02

+Henri relax

+Henri

EN Black textured ABS structure.  
 ES Estructura de ABS texturado negro.  
 FR Structure de polyéthylène disponible en noir.  
 IT Struttura in ABS strutturato nero.  
 DE Schwarzes strukturiertes ABS-Gestell.

02

03

03



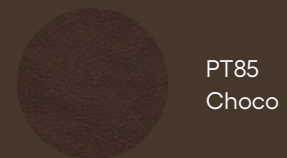
# BROM



Brom relax



## FINISHES



PT85 Choco



L29 Alpino white



White Dynamic basin

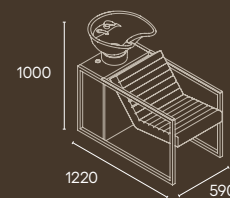
02

EN Push system door on the back.  
 ES Puerta trasera con sistema push.  
 FR Porte de derrière avec système push.  
 IT Portello posteriore con sistema push.  
 DE Push-System-Tür auf der Rückseite.

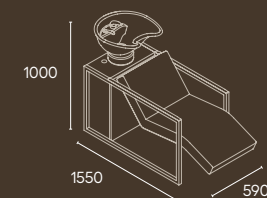
## SIZES

mm

### BROM



### BROM RELAX



02



70

01

## HIGHLIGHTS

01

EN Frame available in white or black.  
 ES Estructura metálica pintada blanca o negra.  
 FR Structure métallique peinte en blanc ou noir.  
 IT Telaio disponibile in bianco o nero.  
 DE Rahmen in schwarz oder weiß erhältlich.

## FINISHES



TN83 Shale



L31 Dark grey



Black Dynamic basin



71

# TARN



01

## HIGHLIGHTS

01

- EN Motorised legrest optionally.
- ES Opción reposa piernas con elevación motorizada.
- FR Comme option avec repose-jambes à elevation motorisée.
- IT Riposa gambe ad elevazione motorizzata opzionale.
- DE Elektrische Beinauflage optional.




02

- EN Push system door on the back.
- ES Puerta trasera con sistema push.
- FR Porte de derrière avec système push.
- IT Portello posteriore con sistema push.
- DE Push-System-Tür auf der Rückseite.



02

## FINISHES

-  PT95 Black
-  PL60 Carrara
-  White Dynamic basin



03

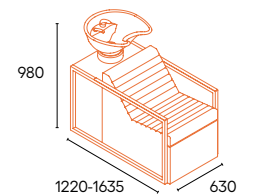
- EN Frame available in black.
- ES Estructura metálica pintada negra.
- FR Structure métallique peinte en noir.
- IT Telaio disponibile in nero.
- DE Rahmen in schwarz erhältlich.



03

## SIZES

mm





# EDDMOND

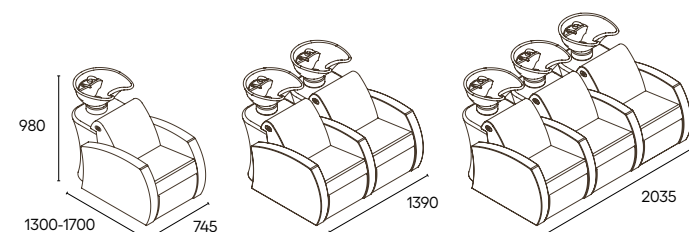
## HIGHLIGHTS 01

- EN Structure in polyester available in white, black or silver.
- ES Estructura de poliéster disponible en blanco, negro o plata.
- FR Structure en polyester disponibles en blanche, noir et silver.
- IT Struttura in poliestere disponibile in bianco, nero e argento.
- DE Struktur aus Kunststoff erhältlich in den Farben weiß, schwarz oder silber.



## SIZES mm

EDDMOND 1S / EDDMOND 2S / EDDMOND 3S



02

- EN Motorised legrest and Shiatsu massage as an option.
- ES Disponible opción reposa piernas eléctrico y masaje Shiatsu.
- FR Peut disposer de repose-jambes à elevation motorisée et massage Shiatsu.
- IT Riposa gambe e massaggio Shiatsu opzionali.
- DE Motorisierte Beinauflage und Shiatsu-Massage als Option.



01

## FINISHES



PT75  
Chocolate



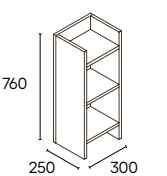
White  
Dynamic  
basin



02

## SIZES mm

LINK UNIT



HIGHLIGHTS

01

- EN Structure in polyester available in white, black or silver.
- ES Estructura de poliéster disponible en blanco, negro o plata.
- FR Structure en polyester disponibles en blanche, noir et silver.
- IT Struttura in poliestere disponibile in bianco, nero e argento.
- DE Struktur aus Kunststoff erhältlich in den Farben weiß, schwarz oder silber.

120mm

70mm



02

# FREY

FINISHES



TN82 Cacao



White Dynamic basin

02

- EN The basin has a tilting height adjustment of 120mm. At the same time, the basin moves 70mm along horizontal axis.
- ES La cerámica tiene sistema basculante con 120mm de ajuste de altura. Al mismo tiempo cuenta con regulación en eje horizontal de 70mm.
- FR La cuvette est basculante avec une regulation en hauteur de 120mm. A le même fois se déplace en axe horizontal 70mm.
- IT Il lavabo ha un aggiustamento basculant di 120mm in altezza e di 70mm sul piano orizzontale.
- DE Das Becken ist in um 120mm verstellen. Gleichzeitig lässt sich das Becken um 70mm auf der horizontalen Achse verschieben.

01

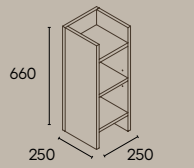
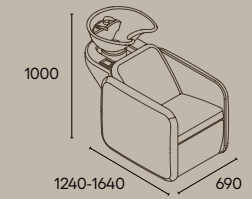


SIZES

mm

FREY

LINK UNIT



03




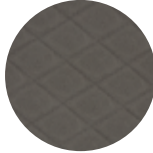

- EN Motorised legrest and massage as an option. Touch screen.
- ES Disponible opción reposa piernas eléctrico y masaje con pantalla táctil.
- FR Peut disposer de repose-jambes à elevation motorisée et massage. Écran tactile.
- IT Riposa gambe e massaggio opzionali. Touch screen.
- DE Motorisierte Beinstütze und Massage als Option. Touchscreen.

03



# ALUM

## FINISHES

-  PT87 Slate
-  PT88 Slate diamond
-  Black GD basin



## HIGHLIGHTS

01

- EN Easy access to mechanisms.
- ES Fácil acceso a los mecanismos.
- FR Facile accès au mécanismes.
- IT Facile accesso al meccanismo.
- DE Einfacher Wartungszugang.

02

- EN Structure in polyester available in white, black or silver.
- ES Estructura de poliéster disponible en blanco, negro o plata.
- FR Structure en polyester disponibles en blanche, noir et silver.
- IT Struttura in poliestere disponibile in bianco, nero e argento.
- DE Struktur aus Kunststoff erhältlich in den Farben weiß, schwarz oder silber.

03

- EN The basin has a tilting height adjustment of 120mm. At the same time, the basin moves 70mm along horizontal axis.
- ES La cerámica tiene sistema basculante con 120mm de ajuste de altura. Al mismo tiempo cuenta con regulación en eje horizontal de 70mm.
- FR La cuvette est basculante avec une regulation en hauteur de 120mm. A le même fois se déplace en axe horizontal 70mm.
- IT Il lavabo ha un aggiustamento basculant di 120mm in altezza e di 70mm sul piano orizzontale.
- DE Das Becken ist in um 120mm verstellen. Gleichzeitig lässt sich das Becken um 70mm auf der horizontalen Achse verschieben.

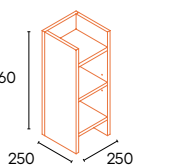
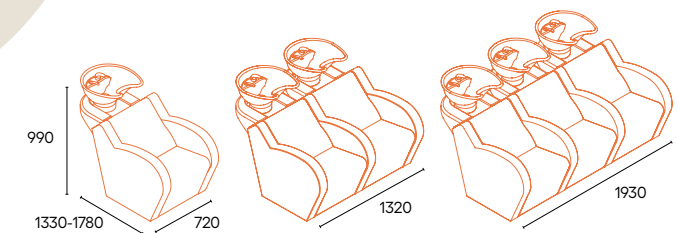


## SIZES

mm

ALUM 1S / ALUM 2S / ALUM 3S

LINK UNIT





01

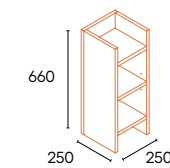
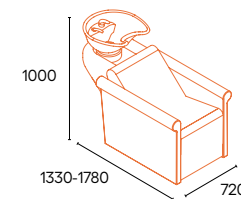
EN Structure in polyester available in white, black or silver.  
ES Estructura de poliéster disponible en blanco, negro o plata.  
FR Structure en polyester disponibles en blanche, noir et silver.  
IT Struttura in poliesterre disponibile in bianco, nero e argento.  
DE Struktur aus Kunststoff erhältlich in den Farben weiß, schwarz oder silber.

SIZES

mm

BELINA

LINK UNIT

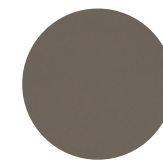


03

70mm

120mm

FINISHES



PT92  
Pebble



White GD  
basin



02

EN Always with motorised elevation. Massage as an option. Touch-screen.  
ES Incorpora elevación motorizada. Disponible opción masaje con pantalla táctil.  
FR Avec élévation à moteur. Peut disposer de massage. Écran tactile.  
IT Elevazione motorizzata di serie. Massaggio opzionale. Touch screen.  
DE Immer mit elektrischer Beinfaufage. Massage als Option. Touchscreen

HIGHLIGHTS

01

EN Easy access to mechanisms.  
ES Fácil acceso a los mecanismos.  
FR Facile accès au mécanismes.  
IT Facile accesso al meccanismo.  
DE Einfacher Wartungszugang.

# BELINA

02



EN The basin has a tilting height adjustment of 120mm. At the same time, the basin moves 70mm along horizontal axis.  
ES La cerámica tiene sistema basculante con 120mm de ajuste de altura. Al mismo tiempo cuenta con regulación en eje horizontal de 70mm.  
FR La cuvette est basculante avec une regulation en hauteur de 120mm. A le même fois se déplace en axe horizontal 70mm.  
IT Il lavabo ha un aggiustamento basculant di 120mm in altezza e di 70mm sul piano orizzontale.  
DE Das Becken ist in um 120mm verstellen. Gleichzeitig lässt sich das Becken um 70mm auf der horizontalen Achse verschieben.





# FORTY

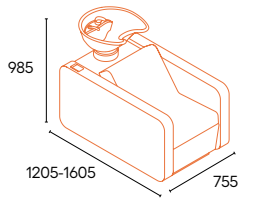
## HIGHLIGHTS

01

- EN Motorised legrest and massage as an option. Touch screen.
- ES Disponible opción reposa piernas eléctrico y masaje con pantalla táctil.
- FR Peut disposer de repose-jambes à elevation motorisée et massage. Écran tactile.
- IT Riposa gambe e massaggio opzionali. Touch screen.
- DE Motorisierte Beinstütze und Massage als Option. Touchscreen.

## SIZES

mm



01



## FINISHES

PL55  
Roble  
Kansas

83

02



03



03

- EN Decorative laminate optionally.
- ES Opción laminado decorativo.
- FR Option stratifié décoratif.
- IT Laminato decorativo opzionale.
- DE Optional mit Dekorativen Laminat.

04

- EN Frame available in white or black.
- ES Estructura metálica pintada blanca o negra.
- FR Structure métallique peinte en blanc ou noir.
- IT Telaio disponibile in bianco o nero.
- DE Rahmen in schwarz oder weiß erhältlich.



04

## FINISHES



TC26  
Praline



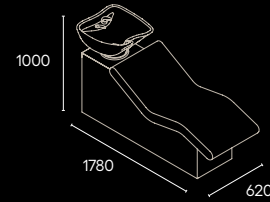
White  
Atley  
basin

02

- EN It includes shelf for placing work material and optimising the space.
- ES Incluye estante para disponer el material de trabajo y optimizar el espacio.
- FR Présente une tablette pour ranger le matériel de travail et optimiser l'espace.
- IT Include una tavoletta per il materiale di lavoro in modo da ottimizzare lo spazio.
- DE Mit Ablage für Arbeitsmaterial zur Optimierung des Platzangebots.

82

SIZES mm



# BOLD



01

### HIGHLIGHTS

01

### FINISHES

- EN Push system door on the back.
- ES Puerta trasera con sistema push.
- FR Porte de derrière avec système push.
- IT Portello posteriore con sistema push.
- DE Push-System-Tür auf der Rückseite.



L31  
Dark grey



TN35  
Rose



Black  
Atley  
basin



02

- EN Laminates and upholstery from our colour chart.
- ES Laminados y tapizados a escoger entre nuestra gama de colores.
- FR Stratifiée et revêtements du notre échantillonnage.
- IT Laminato e tappezzeria secondo il nostro campionario.
- DE Laminate und Polsterungen aus unserer Farbpalette.

### FINISHES



L31  
Dark grey



TC20  
Auster



White  
Atley  
basin

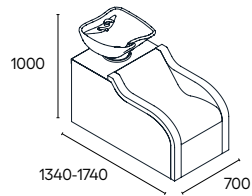
02





# KEOPS

## SIZES mm



01

## FINISHES



TN83  
Shale



PL60  
Carrara



PL61  
Pietra  
grigia



White  
Atley  
basin

## HIGHLIGHTS

01

- EN White or black surface.
- ES Sobre en blanco o negro.
- FR Au-dessus en blanc ou noir.
- IT Superficie bianca o nera.
- DE Weiße oder schwarze Oberfläche.

02

- EN Push system door on the back.
- ES Puerta trasera con sistema push.
- FR Porte de derrière avec système push.
- IT Portello posteriore con sistema push.
- DE Push-System-Tür auf der Rückseite.

03

- EN Motorised legrest and massage as an option. Touch screen.
- ES Disponible opción reposa piernas eléctrico y masaje con pantalla táctil.
- FR Peut disposer de repose-jambes à elevation motorisée et massage. Écran tactile.
- IT Riposa gambe e massaggio opzionali. Touch screen.
- DE Motorisierte Beinstütze und Massage als Option. Touchscreen.

04

- EN Laminates and upholstery from our colour chart.
- ES Laminados y tapizados a escoger entre nuestra gama de colores.
- FR Stratifiée et revêtements du notre échantillonnage.
- IT Laminato e tappezzeria secondo il nostro campionario.
- DE Laminat und Polsterungen aus unserer Farbpalette.

02



03

04

# AUREA



01

## HIGHLIGHTS

01

- EN Motorised legrest and massage as an option. Touch screen.
- ES Disponible opción reposa piernas eléctrico y masaje con pantalla táctil.
- FR Peut disposer de repose-jambes à elevation motorisée et massage. Écran tactile.
- IT Riposa gambe e massaggio opzionali. Touch screen.
- DE Motorisierte Beinstütze und Massage als Option. Touchscreen.

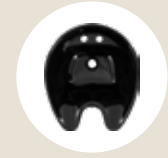
## FINISHES



TC42  
Treron



White  
Dynamic  
basin



Black  
Dynamic  
basin



02

- EN Polyester frame available in black or white.
- ES Estructura de poliéster blanca o negra.
- FR Structure en polyester en blanc ou noir.
- IT Struttura in poliestere in nero o bianco.
- DE Struktur aus Kunststoff, erhältlich in den Farben weiß oder schwarz.



02



120mm

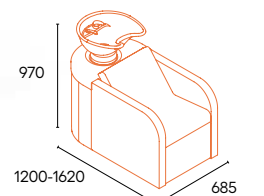
03



- EN Tilting system to adjust basin height.
- ES Basculante para regular la altura de la pila.
- FR Cuvette basculante adaptable à différents hauteurs.
- IT Sistema basculante per regolare l'altezza del lavello.
- DE Kippbares Waschbecken.

## SIZES

mm



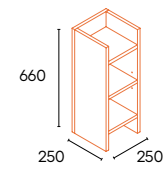
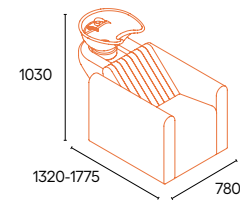




SIZES mm

MARINA

LINK UNIT



FINISHES



HIGHLIGHTS

01

EN Easy access to mechanisms.  
 ES Fácil acceso a los mecanismos.  
 FR Facile accès au mécanismes.  
 IT Facile accesso al meccanismo.  
 DE Einfacher Wartungszugang.

02

EN Always with motorised elevation. Massage as an option. Touch-screen.  
 ES Incorpora elevación motorizada. Disponible opción masaje con pantalla táctil.  
 FR Avec élévation à moteur. Peut disposer de massage. Écran tactile.  
 IT Elevazione motorizzata di serie. Massaggio opzionale. Touch screen.  
 DE Immer mit elektrischer Beinaufklage. Massage als Option. Touchscreen.

# MARINA



03

EN Structure in polyester available in white, black or silver.  
 ES Estructura de poliéster disponible en blanco, negro o plata.  
 FR Structure en polyester disponibles en blanche, noir et silver.  
 IT Struttura in poliestere disponibile in bianco, nero e argento.  
 DE Struktur aus Kunststoff erhältlich in den Farben weiß, schwarz oder silber.

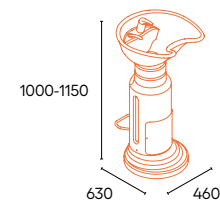


EN The basin has a tilting height adjustment of 120mm. At the same time, the basin moves 70mm along horizontal axis.  
 ES La cerámica tiene sistema basculante con 120mm de ajuste de altura. Al mismo tiempo cuenta con regulación en eje horizontal de 70mm.  
 FR La cuvette est basculante avec une regulation en hauteur de 120mm. A le même fois se déplace en axe horizontal 70mm.  
 IT Il lavabo ha un aggiustamento basculante di 120mm in altezza e di 70mm sul piano orizzontale.  
 DE Das Becken ist in um 120mm verstellen. Gleichzeitig lässt sich das Becken um 70mm auf der horizontalen Achse verschieben.

04



SIZES mm



HIGHLIGHTS 01

- EN Rotation of the basin up to 60°. Rising up to 150mm.
- ES Rotación de la cerámica hasta 60°. Elevación hasta 150mm.
- FR Cuvette rotative jusqu'à 60°. Élévation à 150mm.
- IT Rotazione del lavabo fino a 60°. Elevazione fino a 150mm.
- DE Drehung des Beckens um bis zu 60°. Höhenverstellbar bis zu 150mm.

PODIUM

01

Special wash unit

02

- EN Structure in polyester available in white, black or silver.
- ES Estructura de poliéster disponible en blanco, negro o plata.
- FR Structure en polyester disponibles en blanche, noir et silver.
- IT Struttura in poliesteri disponibile in bianco, nero e argento.
- DE Struktur aus Kunststoff erhältlich in den Farben weiß, schwarz oder silber.



60°

140mm



06

03

Special wash unit

93

- EN It stands out for its adaptability to special situations.
- ES Destaca por su adaptabilidad a las situaciones especiales.
- FR Se distingue par son adaptabilité aux situations spéciales.
- IT Si distingue per la sua adattabilità a situazioni inconsuete.
- DE Es zeichnet sich durch seine Anpassungsfähigkeit an besondere Situationen aus.

- EN Black plastic basin.
- ES Pica de plástico negro.
- FR Pica de plastique noir.
- IT Lavello di plastica nero.
- DE Becken aus schwarzem Kunststoff.

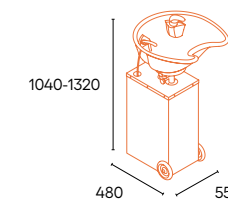
04

IBIS

- EN Rising up to 330mm. Tilting system to adjust basin height.
- ES Elevación hasta 330mm. Basculante para regular la altura de la pila.
- FR Élévation à 330mm. Cuvette basculante adaptable à différents hauteurs.
- IT Elevazione fino a 330mm. Sistema basculante per adattare l'altezza del lavabo.
- DE Höhenverstellbar bis zu 330mm. Kippbares Waschbecken.

06

SIZES mm



- EN Bright stainless steel frame.
- ES Estructura de acero inoxidable brillante.
- FR Cadre en acier inoxydable.
- IT Struttura in acciaio inox lucido.
- DE Rahmen aus rostfreiem Stahl.

04

05



330mm

05



# Accessories

## Anti drop tap



01

### HIGHLIGHTS

01

EN Chromed tap with anti drop system.  
 ES Grifería cromada con sistema antigoteo.  
 FR Robinetterie chromé avec système anti-goutte.  
 IT Rubinetteria cromata con sistema anti goccia.  
 DE Verchromter Wasserhahn mit Anti-Tropf-System.

02



02

## Frames

EN Structure in polyester available in white, black or silver colour for:  
 ES Estructura de poliéster disponible en blanco, negro o plata para:  
 FR Structure en polyester disponibles en blanche, noir et silver pour:  
 IT Struttura in poliesterone disponibile in bianco, nero e argento per:  
 DE Struktur aus Kunststoff erhältlich in den Farben weiß, schwarz oder silber für:

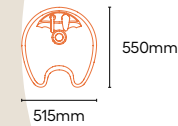


Eddmond Alum Frey



Belina Marina Podium

## Dynamic basin



03

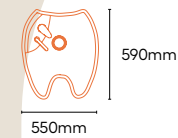
03

EN Basin available in black or white.  
 ES Cerámica disponible en negro o blanco.  
 FR Cuvette disponible en couleur noire ou blanche.  
 IT Lavabo disponibile in nero o bianco.  
 DE Becken in schwarz oder weiß erhältlich.



Creta Oslo Umita Breton Corint Brom Tarn Eddmond Frey Aurea

## GD basin

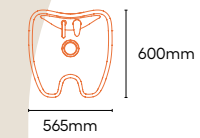


03



Alum Belina Marina

## Atley basin



03



Forty Bold Keeps

# STYLING UNITS

01 TOK

02 YORK

03 NIDDA

04 DROP

05 MINUIT

06 LINDA

07 AMBER

08 LAPIS

09 VANADI

10 JOY

11 MESA

12 BAUS

13 CLARK

14 CLAY

15 SPLIT

16 GIO

17 TURIM

18 MAYER

19 ODIN

20 BETO

21 BYRON

22 MEM

23 SUNSET

24 BALTIC

25 ROMANTIC

26 STENCIL

27 ICEBERG

28 BRISTOL

29 EMPIRE



# TOK



01

## HIGHLIGHTS

01

- EN Inox or laminated worktop.
- ES Opción sobre metálico o laminado.
- FR Au Choix: étagère en inox ou en stratifié.
- IT Piano di lavoro in acciaio inox o in laminato.
- DE Arbeitsplatte aus Inox oder Laminat.

02

- EN A double electrical socket can be incorporated.
- ES Puede incorporar una base doble de enchufes.
- FR Peut intégrer une prise électrique double.
- IT Doppia presa elettrica opzionale.
- DE Eine doppelte Steckdose kann eingebaut werden.

## FINISHES



PL55  
Roble  
Kansas

## Shelves

## Island

02

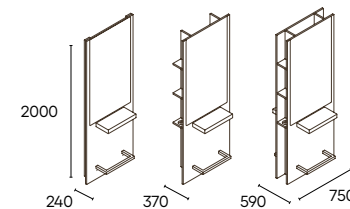
03

Shelf equipped to hold dryer.  
Estante equipado con aro porta secador.  
Tablette équipée avec porte-sechoir.  
Tavoletta predisposta per asciugacapelli.  
Inklusive Fönhalter.

## SIZES

mm

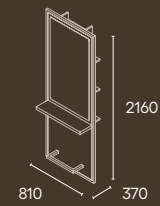
## WALL / SHELVES / ISLAND



## SIZES

mm

## FINISHES



PL56  
Roble  
Santa Fe

# YORK



04

03

06

05

04

- EN LED lights optionally.
- ES Luces LED opcionales.
- FR Éclairages LED optionnels.
- IT Luci LED opzionali.
- DE LED-Beleuchtung optional.

05

06

- EN Frame available in black.
- ES Estructura metálica pintada negra.
- FR Structure métallique peinte en noir.
- IT Telaio disponibile in nero.
- DE Rahmen in schwarz erhältlich.

- EN Laminated worktop.
- ES Sobre laminado.
- FR Plan de travail en stratifié.
- IT Piano di lavoro in laminato.
- DE Arbeitsplatte aus Laminat.

# NIDDA

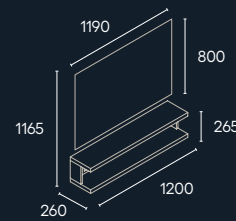
## HIGHLIGHTS

01

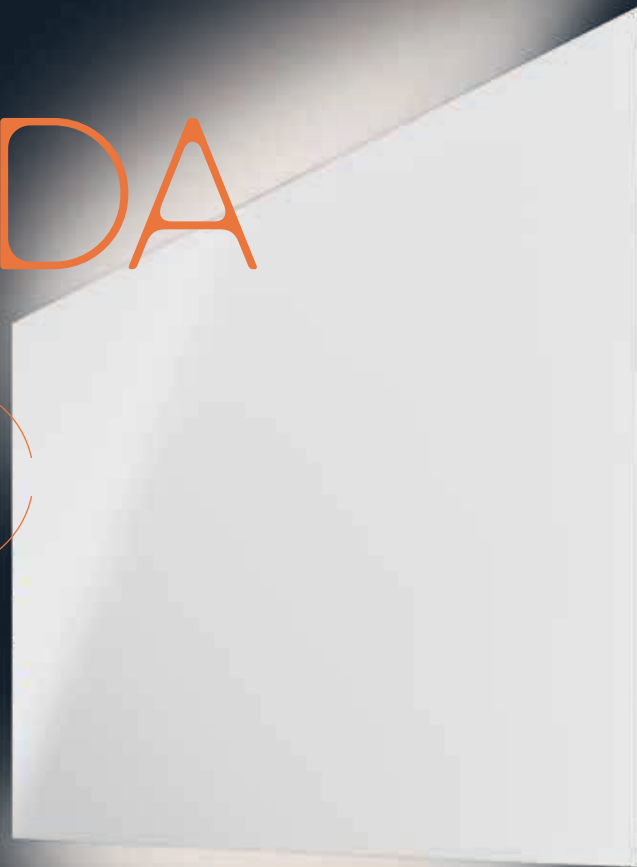
- EN LED lights optionally.
- ES Luces LED opcionales.
- FR Éclairages LED optionnels.
- IT Luci LED opzionali.
- DE LED-Beleuchtung optional.

## SIZES

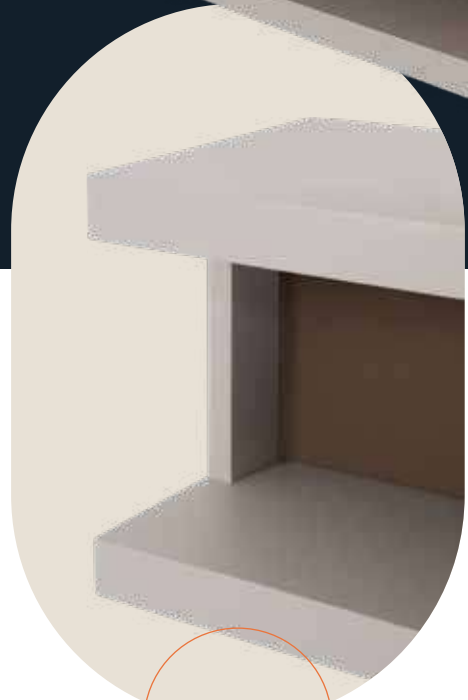
mm



01



03



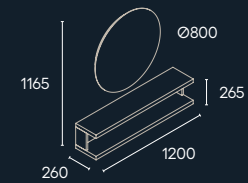
02

## FINISHES

-  L27  
Cachemire
-  TC26  
Praline

## SIZES

mm



02

- EN Upholstered finish on the front part.
- ES Acabado tapizado en la parte frontal.
- FR Partie frontale avec finition tapissée.
- IT Finitura tappezzata sul lato anteriore.
- DE Gepolstertes Finish auf der Vorderseite.

- EN A double electrical socket and a switch can be incorporated.
- ES Puede incorporar una base doble de enchufes e interruptor.
- FR Peut intégrer une prise électrique double et interrupteur.
- IT Doppia presa elettrica con interruttore opzionali.
- DE Optional mit Doppelsteckdose und Lichtschalter.

03

01

02



# DROP

03



## FINISHES

-  PL 51  
Roble  
Gladstone
-  TC26  
Praline





01

# MINUIT

02



## HIGHLIGHTS

01

EN LED lights optionally.  
 ES Luces LED opcionales.  
 FR Éclairages LED optionnels.  
 IT Luci LED opzionali.  
 DE LED-Beleuchtung optional.

02

EN Inox footrest.  
 ES Reposapiés metálico.  
 FR Repose-pieds en inox.  
 IT Appoggiapiedi in acciaio inox.  
 DE Fußstütze aus Edelstahl.

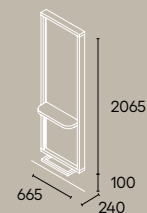
## FINISHES



PL60 Carrara

## SIZES

mm



# LINDA

## FINISHES



PL49 Roble auténtico



TC22 Black

01



04

05

02

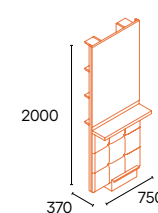
03

03

EN Optional: upholstered finish of great character.  
 ES Opcional: acabado tapizado de gran personalidad.  
 FR Optionnel: finition tapissée d'une grande personnalité.  
 IT Optional: finitura tappezzata di grande personalità.  
 DE Optional: gepolstertes Finish mit großem Charakter.

## SIZES

mm



EN Shelf equipped to hold dryer.  
 ES Estante equipado con aro porta secador.  
 FR Tablette équipée avec porte-sechoir.  
 IT Tavoletta predisposta per asciugacapelli.  
 DE Inklusive Föhnhalter.

04

05

A double electrical socket and a switch can be incorporated.  
 Puede incorporar una base doble de enchufes e interruptor.  
 Peut intégrer une prise électrique double et interrupteur.  
 Doppia presa elettrica con interruttore opzionali.  
 Optional mit Doppelsteckdose und Lichtschalter.

# AMBER

## HIGHLIGHTS

01

- EN Shelf equipped to hold dryer.
- ES Estante equipado con aro porta secador.
- FR Tablette équipée avec porte-sechoir.
- IT Tavoletta predisposta per asciugacapelli.
- DE Inklusive Föhnhalter.

02

- EN Optional: LED lights and inox worktop.
- ES Opcional: luces LED y sobre metálico.
- FR Optionnel: éclairages LED et étagère en inox.
- IT Optional: luci LED e piano di lavoro in acciaio inox.
- DE Wahlweise: LED-Beleuchtung und Inox-Arbeitsplatte.

01

03

## FINISHES



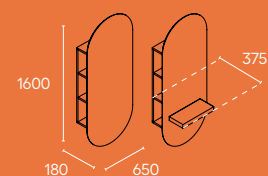
03

- EN A double electrical socket and a switch can be incorporated.
- ES Puede incorporar una base doble de enchufes e interruptor.
- FR Peut intégrer une prise électrique double et interrupteur.
- IT Doppia presa elettrica con interruttore opzionali.
- DE Optional mit Doppelsteckdose und Lichtschalter.

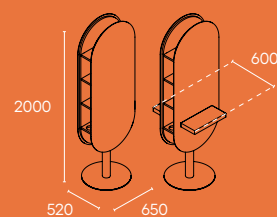
## SIZES

mm

### AMBER



### AMBER ISLAND



04

05

- EN LED lights optionally.
- ES Luces LED opcionales.
- FR Éclairages LED optionnels.
- IT Luci LED opzionali.
- DE LED-Beleuchtung optional.

- Black metal frame.
- Estructura metálica pintada negra.
- Structure métallique peinte en noir.
- Struttura metallica verniciata in nero.
- Schwarzer Metallrahmen.

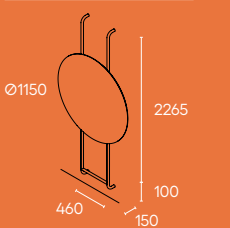
# LAPIS

04

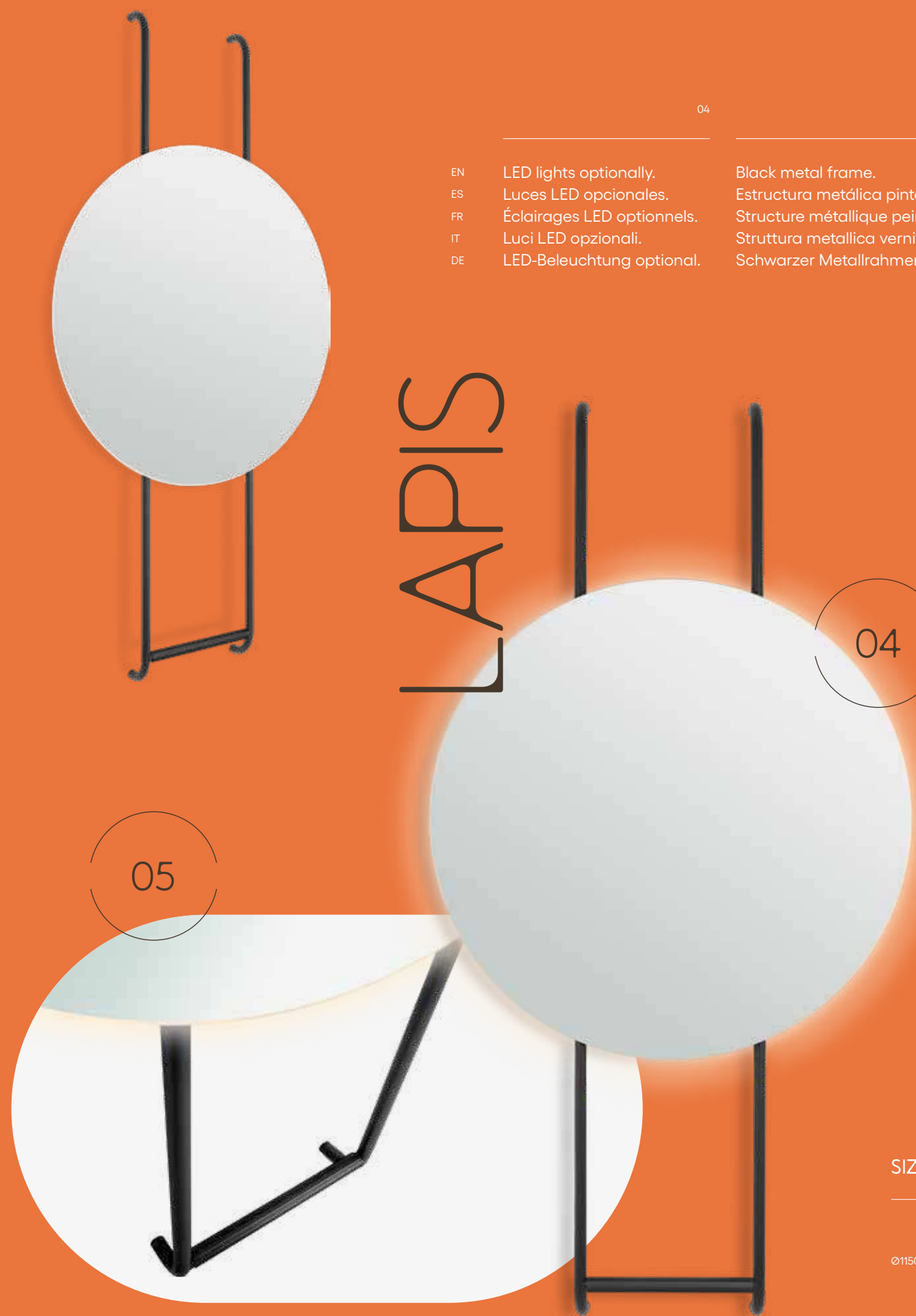
05

## SIZES

mm

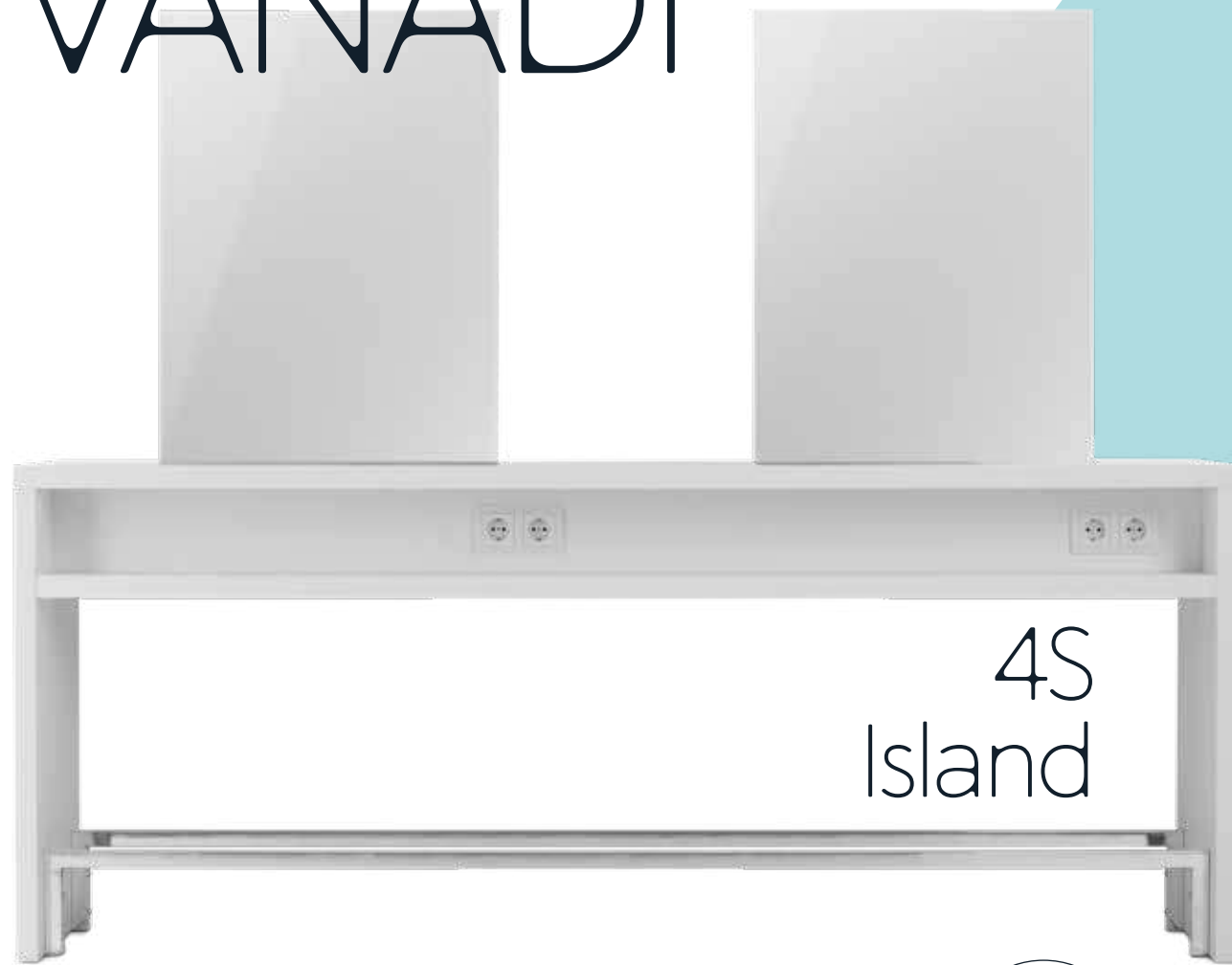


02





# VANADI



4S  
Island

01

## HIGHLIGHTS

01

- EN LED lights optionally.
- ES Luces LED opcionales.
- FR Éclairages LED optionnels.
- IT Luci LED opzionali.
- DE LED-Beleuchtung optional.

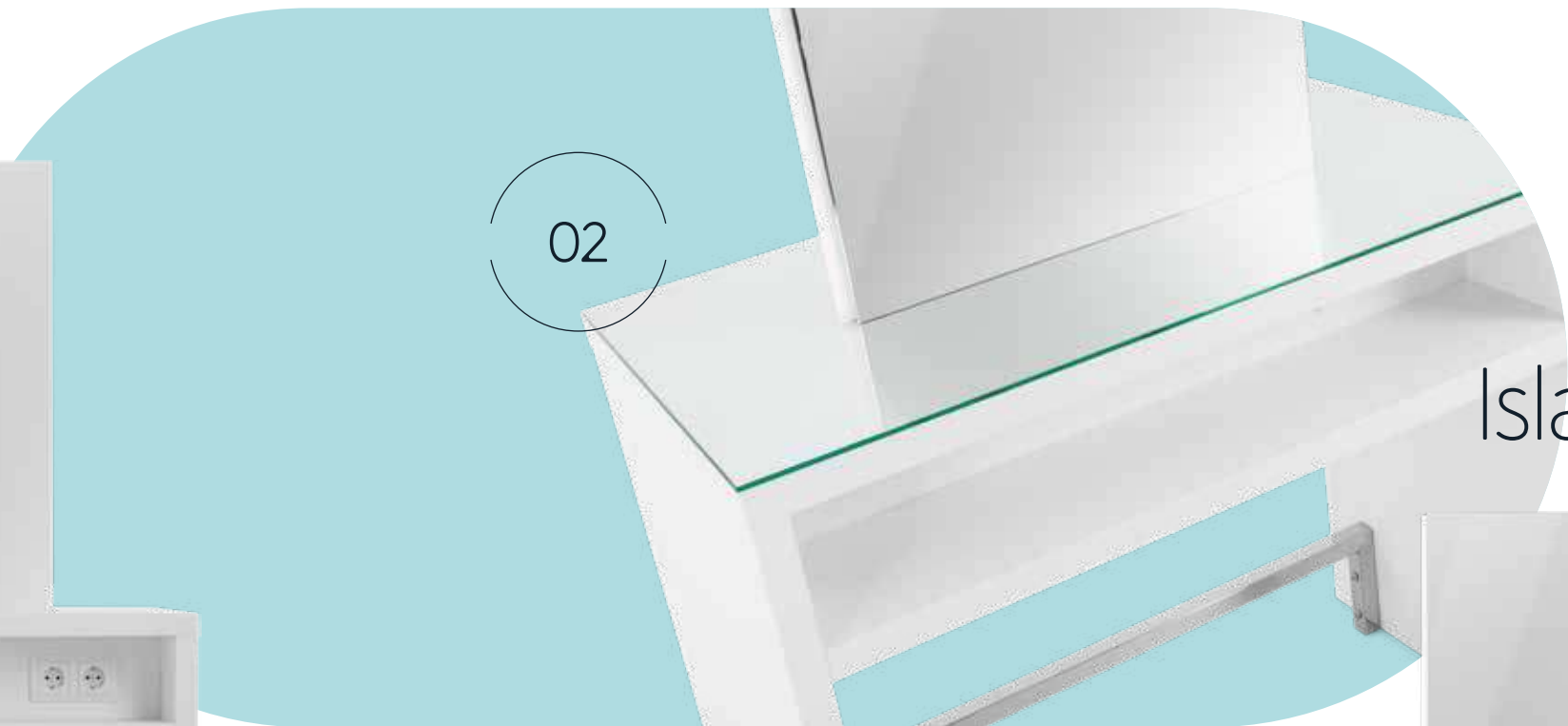
## FINISHES



L29  
Alpino  
white



02



2S  
Island



03

- 02
- EN It can include a transparent glass on the worktop.
  - ES Puede incluir un cristal transparente en la mesa.
  - FR Peut intégrer un verre transparent sur le plan de travail.
  - IT Vetro trasparente sul top opzionale.
  - DE Optional mit transparenter Glasplatte auf der Arbeitsplatte.

- 03
- EN A double electrical socket and a switch can be incorporated.
  - ES Puede incorporar una base doble de enchufes e interruptor.
  - FR Peut intégrer une prise électrique double et interrupteur.
  - IT Doppia presa elettrica con interruttore opzionali.
  - DE Optional mit Doppelsteckdose und Lichtschalter.

## SIZES

mm

VANADI 1S	VANADI 2S ISLAND	VANADI 2S WALL	VANADI 4S ISLAND

# JOY

## HIGHLIGHTS 01

EN LED lights optionally.  
 ES Luces LED opcionales.  
 FR Éclairages LED optionnels.  
 IT Luci LED opzionali.  
 DE LED-Beleuchtung optional.



2S  
Island



1S

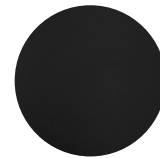


01

## FINISHES



PL55  
Roble  
Kansas



L31  
Dark grey



02

2S  
Wall

## SIZES

mm

JOY 1S	JOY 2S ISLAND	JOY 2S WALL	JOY 4S ISLAND

EN A double electrical socket and a switch can be incorporated.  
 ES Puede incorporar una base doble de enchufes e interruptor.  
 FR Peut intégrer une prise électrique double et interrupteur.  
 IT Doppia presa elettrica con interruttore opzionali.  
 DE Optional mit Doppelsteckdose und Lichtschalter.



# MESA



## HIGHLIGHTS

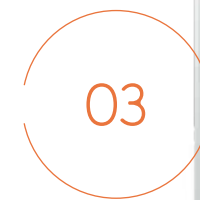
01

- EN Black metal frame.
- ES Estructura metálica pintada negra.
- FR Structure métallique peinte en noir.
- IT Struttura metallica verniciata in nero.
- DE Schwarzer Metallrahmen.



02

- EN Laminated cables cover.
- ES Tapa entrada cables laminada.
- FR Cache câbles en stratifié.
- IT Copertura cavi laminata.
- DE Kabelabdeckung aus Holzdekorplatte.



2S  
Island



03

## FINISHES

- EN A double electrical socket can be incorporated.
- ES Puede incorporar una base doble de enchufes.
- FR Peut intégrer une prise électrique double.
- IT Doppia presa elettrica opzionale.
- DE Eine doppelte Steckdose kann eingebaut werden.



PL57  
Roble  
Hunton



L29  
Alpino  
white

## SIZES

mm

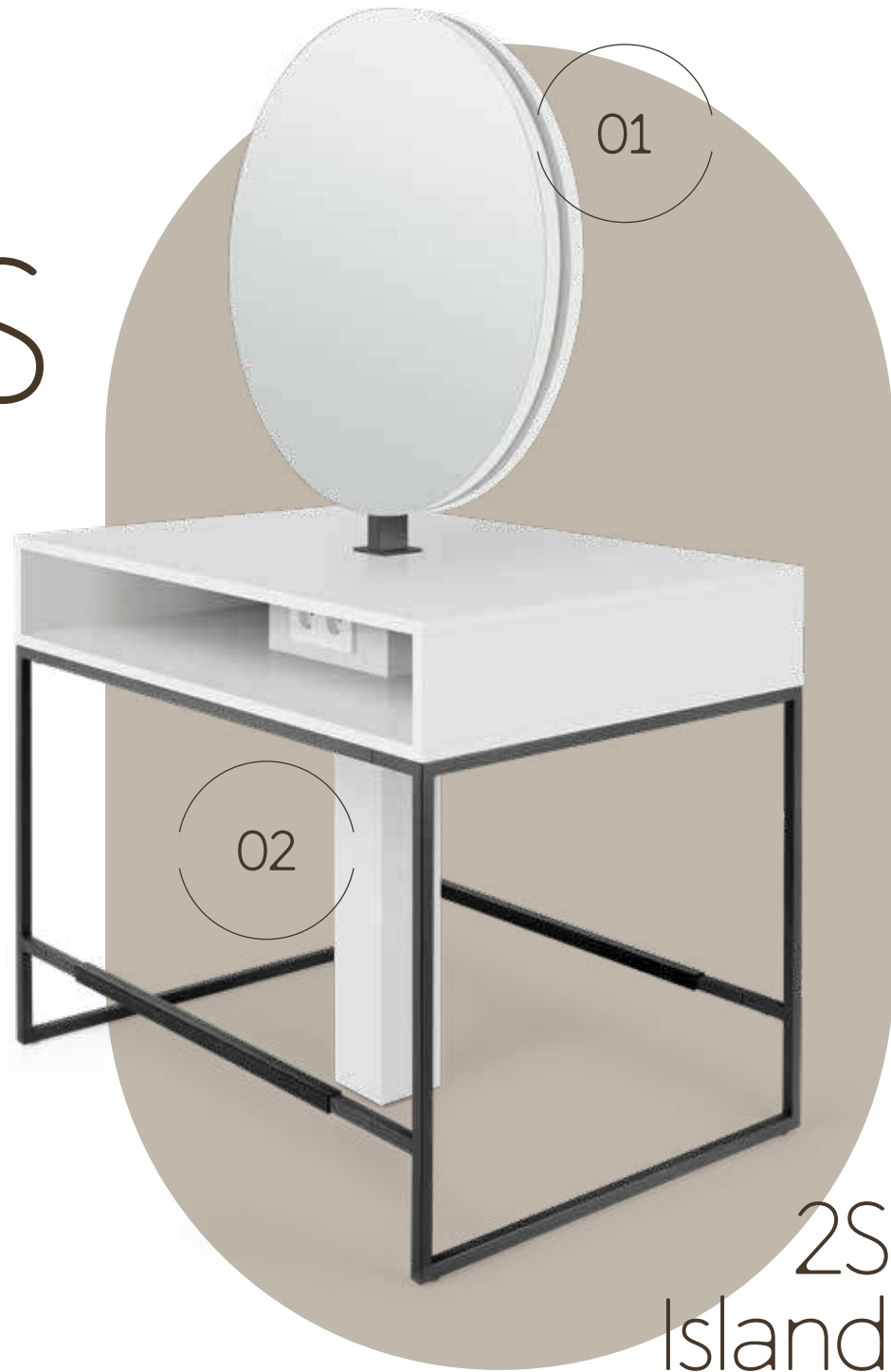
MESA 1S	MESA 2S ISLAND	MESA 2S WALL	MESA 4S ISLAND

# BAUS

## HIGHLIGHTS

01

- EN LED lights optionally.
- ES Luces LED opcionales.
- FR Éclairages LED optionnels.
- IT Luci LED opzionali.
- DE LED-Beleuchtung optional.



02

- EN Laminated cables cover.
- ES Tapa entrada cables laminada.
- FR Cache câbles en stratifié.
- IT Copertura cavi laminata.
- DE Kabelabdeckung aus Holzdekorplatte.

## SIZES

mm

BAUS 1S	BAUS 2S ISLAND	BAUS 2S WALL	BAUS 4S ISLAND

03

04

- EN Black metal frame.
- ES Estructura metálica pintada negra.
- FR Structure métallique peinte en noir.
- IT Struttura metallica verniciata in nero.
- DE Schwarzer Metallrahmen.

- A double electrical socket and a switch can be incorporated.
- Puede incorporar una base doble de enchufes e interruptor.
- Peut intégrer une prise électrique double et interrupteur.
- Doppia presa elettrica con interruttore opzionali.
- Optional mit Doppelsteckdose und Lichtschalter.

## FINISHES



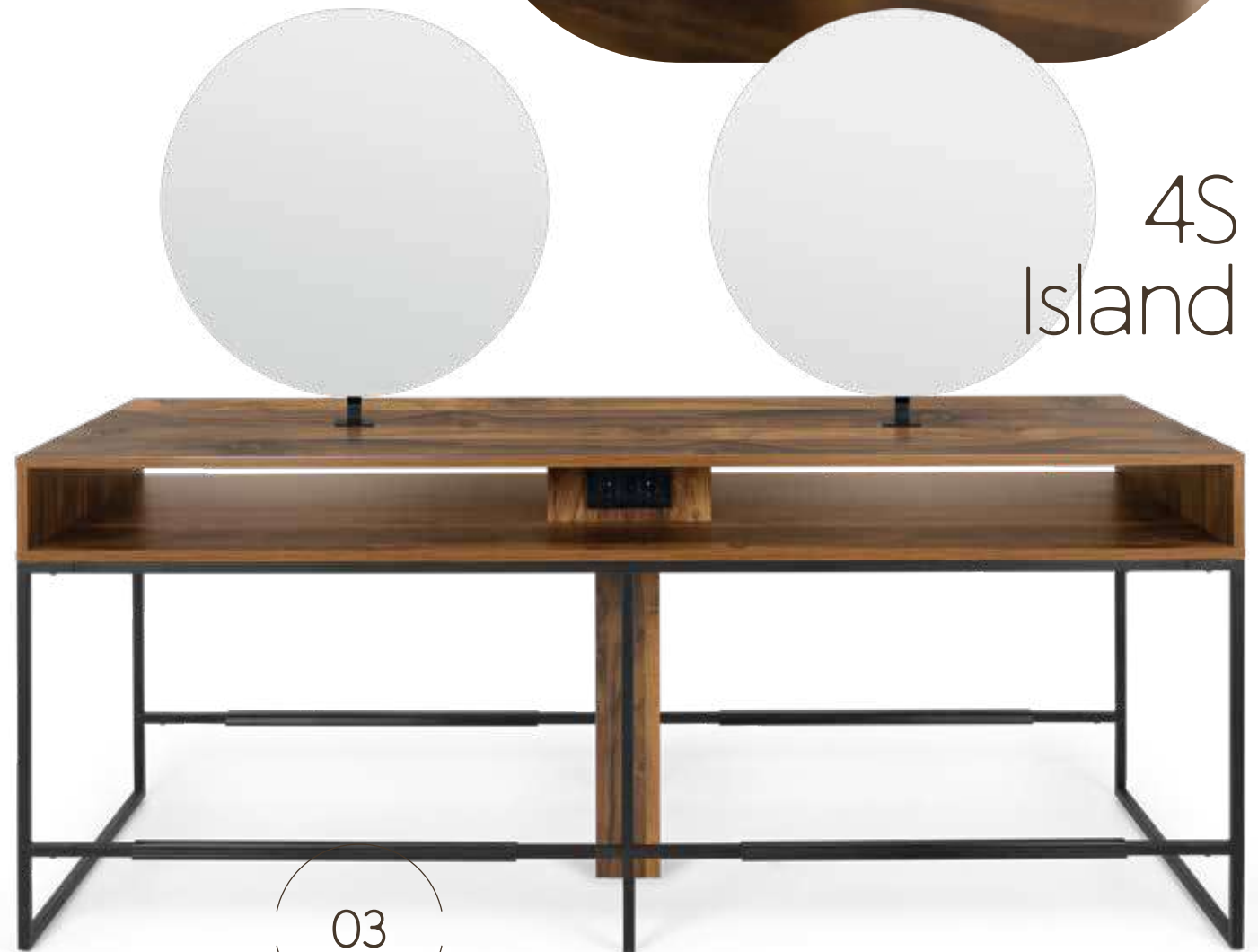
PL57  
Roble  
Hunton



L29  
Alpino  
white



04



03

4S  
Island



01

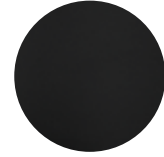


02

03

04

FINISHES



L31  
Dark grey

CLARK

2S  
Island

HIGHLIGHTS

EN Black metal frame.  
ES Estructura metálica pintada negra.  
FR Structure métallique peinte en noir.  
IT Struttura metallica verniciata in nero.  
DE Schwarzer Metallrahmen.

EN Laminated cables cover.  
ES Tapa entrada cables laminada.  
FR Cache câbles en stratifié.  
IT Copertura cavi laminata.  
DE Kabelabdeckung aus Holzdekorplatte.

SIZES

CLARK 1S	CLARK 2S ISLAND	CLARK 2S WALL	CLARK 4S ISLAND

2S  
Wall

03

04

EN LED lights optionally.  
ES Luces LED opcionales.  
FR Éclairages LED optionnels.  
IT Luci LED opzionali.  
DE LED-Beleuchtung optional.

SIZES

CLAY 1S	CLAY 2S ISLAND	CLAY 2S WALL	CLAY 4S ISLAND

CLAY

FINISHES



L27  
Cachemire



# SPLIT

01

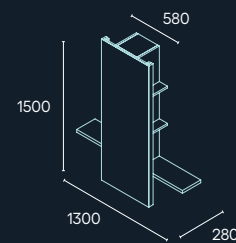
## HIGHLIGHTS

01

- EN LED lights optionally.
- ES Luces LED opcionales.
- FR Éclairages LED optionnels.
- IT Luci LED opzionali.
- DE LED-Beleuchtung optional.

## SIZES

mm



02

## FINISHES



PL60 Carrara



L30 Light grey

# GIO

02

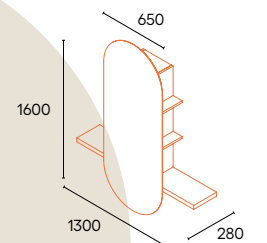
02

- EN A double electrical socket and a switch can be incorporated.
- ES Puede incorporar una base doble de enchufes e interruptor.
- FR Peut intégrer une prise électrique double et interrupteur.
- IT Doppia presa elettrica con interruttore opzionali.
- DE Optional mit Doppelsteckdose und Lichtschalter.

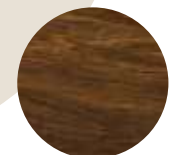
01

## SIZES

mm



## FINISHES



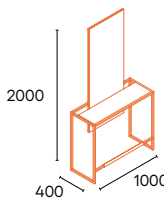
PL57 Roble Hunton

FINISHES

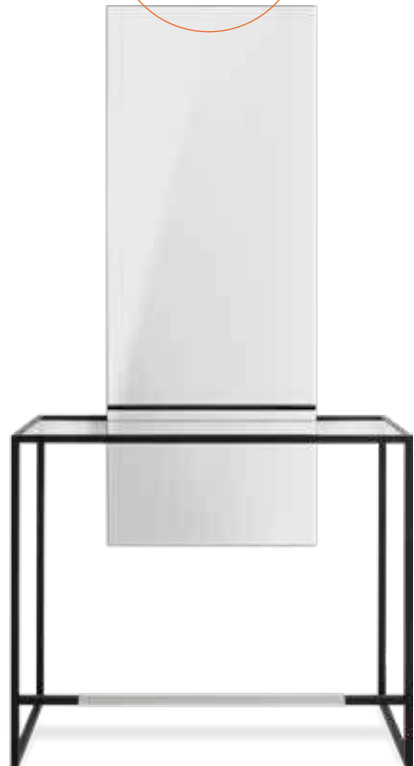
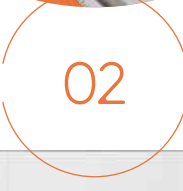


PL61 Pietra grigia

SIZES mm



# TURIM



HIGHLIGHTS

01

EN Black metal frame.  
 ES Estructura metálica pintada negra.  
 FR Structure métallique peinte en noir.  
 IT Struttura metallica verniciata in nero.  
 DE Schwarzer Metallrahmen.

02

EN Glass worktop (optionally decorative laminate).  
 ES Sobre de cristal (opción laminado decorativo).  
 FR Plan travail en verre (option stratifié décoratif).  
 IT Piano di lavoro in vetro (laminato decorativo opzionale).  
 DE Glasarbeitsplatte (optional Holzdekorplatte).

03

04

EN It includes LED lights with a switch.  
 ES Incorpora luces LED con interruptor.  
 FR Avec éclairages LED et interrupteur.  
 IT Con luci LED e interruttore.  
 DE Inklusive LED Beleuchtung mit Schalter.

Laminated worktop.  
 Sobre laminado.  
 Plan de travail en stratifié.  
 Piano di lavoro in laminato.  
 Arbeitsplatte aus Laminat.

FINISHES

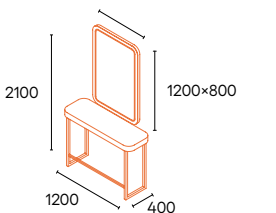


PL61 Pietra grigia

# MAYER



SIZES mm

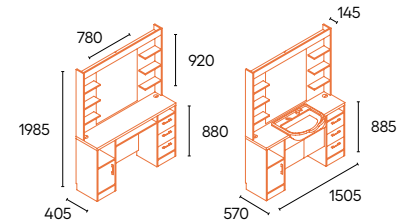




01

# ODIN

## SIZES



## HIGHLIGHTS

01

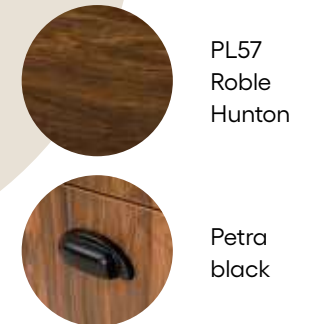
EN LED lights optionally.  
ES Luces LED opcionales.  
FR Éclairages LED optionnels.

IT Luci LED opzionali.  
DE LED-Beleuchtung optional.

02



## FINISHES



PL57  
Roble  
Hunton

Petra  
black

02

EN White or black basin for washing as an option.  
ES Opción cerámica blanca o negra para lavado.  
FR Cuvette blanche ou noire optionnelle.  
IT Lavabo bianco o nero opzionale.  
DE Weißes oder schwarzes Waschbecken als Option.

03

EN A double electrical socket and a switch can be incorporated.  
ES Puede incorporar una base doble de enchufes e interruptor.  
FR Peut intégrer une prise électrique double et interrupteur.  
IT Doppia presa elettrica con interruttore opzionali.  
DE Optional mit Doppelsteckdose und Lichtschalter.

03





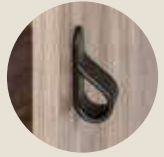
FINISHES



PL54  
Hormigón  
Chicago



Belt K  
white



Belt K  
black

03



# BETO



02

HIGHLIGHTS

01

- EN LED lights optionally.
- ES Luces LED opcionales.
- FR Éclairages LED optionnels.
- IT Luci LED opzionali.
- DE LED-Beleuchtung optional.

02

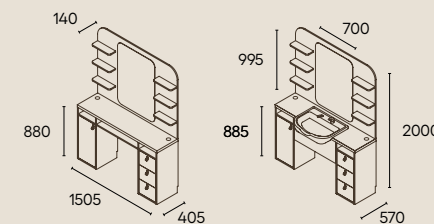
- EN White or black basin for washing as an option.
- ES Opción cerámica blanca o negra para lavado.
- FR Cuvette blanche ou noire optionnelle.
- IT Lavabo bianco o nero opzionale.
- DE Weißes oder schwarzes Waschbecken als Option.

01



SIZES

mm



03

- EN A double electrical socket and a switch can be incorporated.
- ES Puede incorporar una base doble de enchufes e interruptor.
- FR Peut intégrer une prise électrique double et interrupteur.
- IT Doppia presa elettrica con interruttore opzionali.
- DE Optional mit Doppelsteckdose und Lichtschalter.

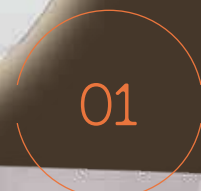
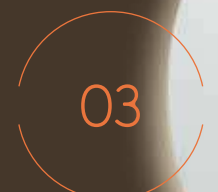
HIGHLIGHTS 01

EN White or black tilting basin for washing as an option.  
 ES Opción cerámica basculante blanca o negra para lavado.  
 FR Cuvette basculante blanche ou noire optionnelle.  
 IT Lavabo basculante bianco o nero opzionale.  
 DE Kippbares Waschbecken, weiß oder schwarz, als Option.

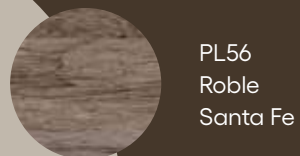
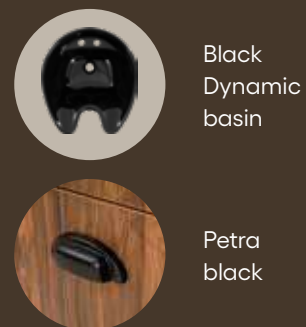
02

EN Surface protected with white or black safety glass.  
 ES La superficie de trabajo está protegida con cristal de seguridad blanco o negro.  
 FR La surface de travail est protégée par un verre de sécurité blanc ou noir.  
 IT Superficie di lavoro protetta con cristallo di sicurezza bianco o nero.  
 DE Oberfläche geschützt mit schwarzem oder weißem Sicherheitsglas.

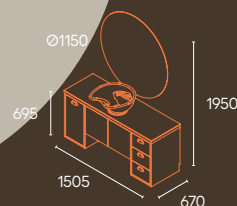
BYRON



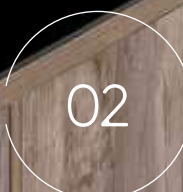
FINISHES



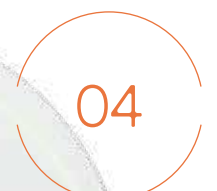
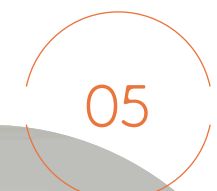
SIZES mm 03



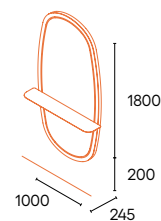
EN LED lights optionally.  
 ES Luces LED opcionales.  
 FR Éclairages LED optionnels.  
 IT Luci LED opzionali.  
 DE LED-Beleuchtung optional.



MEM



SIZES mm



05

EN Black metallic worktop.  
 ES Sobre metálico pintado negro.  
 FR Plan de travail métallique peinte en noir.  
 IT Piano di lavoro disponibile in nero.  
 DE Arbeitsplatte aus schwarzem Metall.

EN It includes LED lights with a switch.  
 ES Incorpora luces LED con interruptor.  
 FR Avec éclairages LED et interrupteur.  
 IT Con luci LED e interruttore.  
 DE Inklusive LED Beleuchtung mit Schalter.





# SUNSET

## HIGHLIGHTS 01

- EN A double electrical socket and a switch can be incorporated.
- ES Puede incorporar una base doble de enchufes e interruptor.
- FR Peut intégrer une prise électrique double et interrupteur.
- IT Doppia presa elettrica con interruttore opzionali.
- DE Optional mit Doppelsteckdose und Lichtschalter.

01



02

02

- EN Laminated worktop.
- ES Sobre laminado.
- FR Plan de travail en stratifié.
- IT Piano di lavoro in laminato.
- DE Arbeitsplatte aus Laminat.

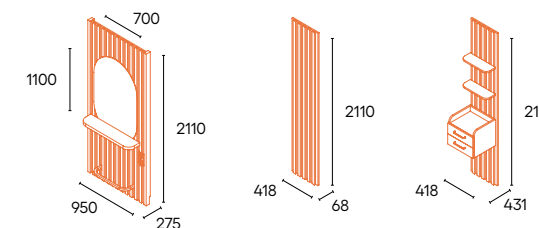


04

04

- EN Optional central module with shelves and auxiliary table.
- ES Opción módulo central con estantes y mesita.
- FR Option module central avec étagères et tablette.
- IT Opzione modulo centrale con mensola e carrello.
- DE Optionales Zentralmodul mit Regalen und Zusatztisch.

## SIZES mm



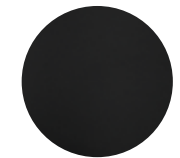
03

- EN LED lights optionally.
- ES Luces LED opcionales.
- FR Éclairages LED optionnels.
- IT Luci LED opzionali.
- DE LED-Beleuchtung optional.

## FINISHES



PL55  
Roble  
Kansas



L31  
Dark grey



Este black

03



127

126



# BALTIC



04

## HIGHLIGHTS

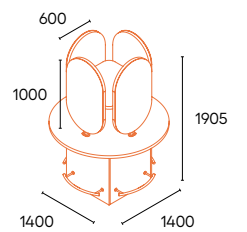
01

- EN It incorporates black bag support.
- ES Incorpora soporte negro para bolso.
- FR Comprend support noir pour sac.
- IT Incorpora il supporto nero per la borsa.
- DE Enthält eine schwarze Taschenhalterung.

## FINISHES



## SIZES



- EN Black metal footrest.
- ES Reposapiés metálico negro.
- FR Repose-pieds métallique noir.
- IT Appoggiaiedi in metallo nero.
- DE Fußstütze aus schwarzem Metall.

02

03

128

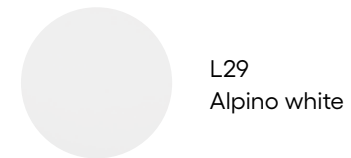
129



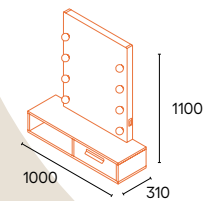
04

- EN It includes LED lights with a switch.
- ES Incorpora luces LED con interruptor.
- FR Avec éclairages LED et interrupteur.
- IT Con luci LED e interruttore.
- DE Inklusive LED Beleuchtung mit Schalter.

## FINISHES



## SIZES



# ROMANTIC



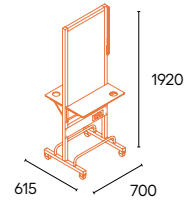
04

129

# STENCIL



SIZES mm



01

02

## HIGHLIGHTS

01

02

EN Folding table and wig clamp protector.  
ES Mesita plegable y soporte para maniqués.  
FR Tablette pliable et plaque de protection étou.  
IT Tavoleta pieghevole e piastra di protezione.  
DE Klappbarer Tisch und Perückenklemmschutz.

With electrical sockets and a extendible power cord.  
Con base doble de enchufes y toma eléctrica.  
Avec prises électriques et câble d'alimentation extensible.  
Con presa elettrica e cavo di alimentazione avvolgibile.  
Mit Steckdosen und einem Spiralkabel.

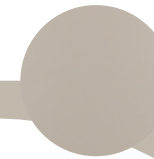


# ICEBERG

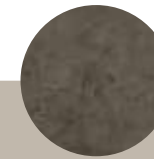
## FINISHES



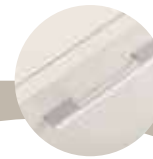
L29  
Alpino  
white



L27  
Cashemire



PL54  
Hormigón  
Chicago



Dino  
chromed

# BRISTOL



# EMPIRE



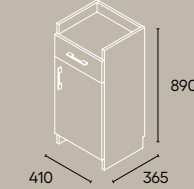
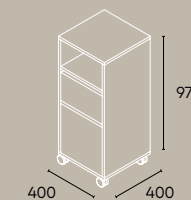
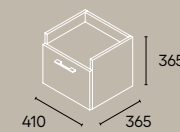
SIZES mm

mm

ICEBERG

BRISTOL

EMPIRE





# RECEPTIONS

01 NUDO

02 ATLANTIC

03 PHANTOM

04 DIVINE

05 SAGE

06 CORBEL

07 BOX

08 ARABIC

09 ELM

10 CRONO

11 SAN

12 PLOK

13 BRITT

14 EDGAR

15 BRADLEY

16 BOOKMAN

17 CUB

18 WALL

19 FLAT

20 ALP

# NUDO



01

## FINISHES



PL56  
Roble  
Santa Fe



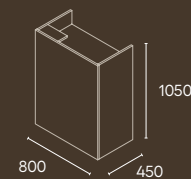
Belt K  
black

## HIGHLIGHTS

01

## SIZES

mm



EN It incorporates shelves and a drawer with lock.  
ES Incorpora estantes y un cajón con cerradura.  
FR Intègre des étagères et un tiroir à clef.  
IT Con scaffali e un cassetto con chiave.  
DE Mit Einlegeböden und einer Schublade mit Schloss.

# ATLANTIC



03

01



02

EN It can have a folding table to facilitate disabled use.  
ES Puede disponer de mesita plegable para facilitar las gestiones a las personas discapacitadas.  
FR Disponible petite table pliante pour faciliter les démarches aux personnes handicapées.  
IT Tavoleta pieghevole per disabili opzionale.  
DE Die Theke kann mit einem Klapp Tisch ausgestattet werden, um die Benutzung für Personen mit Handicap zu erleichtern.

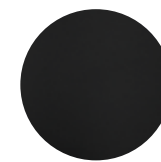
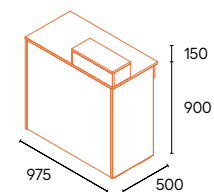
135

## SIZES

mm

## FINISHES

03



L31  
Dark grey

EN Optional: upholstered finish of great character.  
ES Opcional: acabado tapizado de gran personalidad.  
FR Optionnel: finition tapissée d'une grande personnalité.  
IT Optional: finitura tappezzata di grande personalità.  
DE Optional: gepolstertes Finish mit großem Charakter.

02







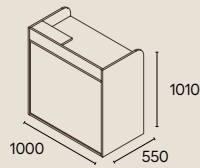
01

HIGHLIGHTS

01

- EN It incorporates shelves and a drawer with lock.
- ES Incorpora estantes y un cajón con cerradura.
- FR Intègre des étagères et un tiroir à clef.
- IT Con scaffali e un cassetto con chiave.
- DE Mit Einlegeböden und einer Schublade mit Schloss.

SIZES mm



FINISHES



PL51  
Roble  
Gladstone

02

02

- EN It incorporates methacrylate with interior LED lights that illuminate the reception area.
- ES Incorpora metacrilato con luces LED interiores que iluminan la zona de recepción.
- FR Intègre du méthacrylate avec des lumières led qui éclairent la zone de réception.
- IT Metacrilato e luci LED che illuminano la zona reception.
- DE Inklusive LED Beleuchtung.

# PHANTOM

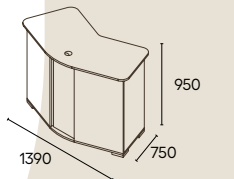


# DIVINE

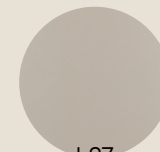


03

SIZES mm



FINISHES



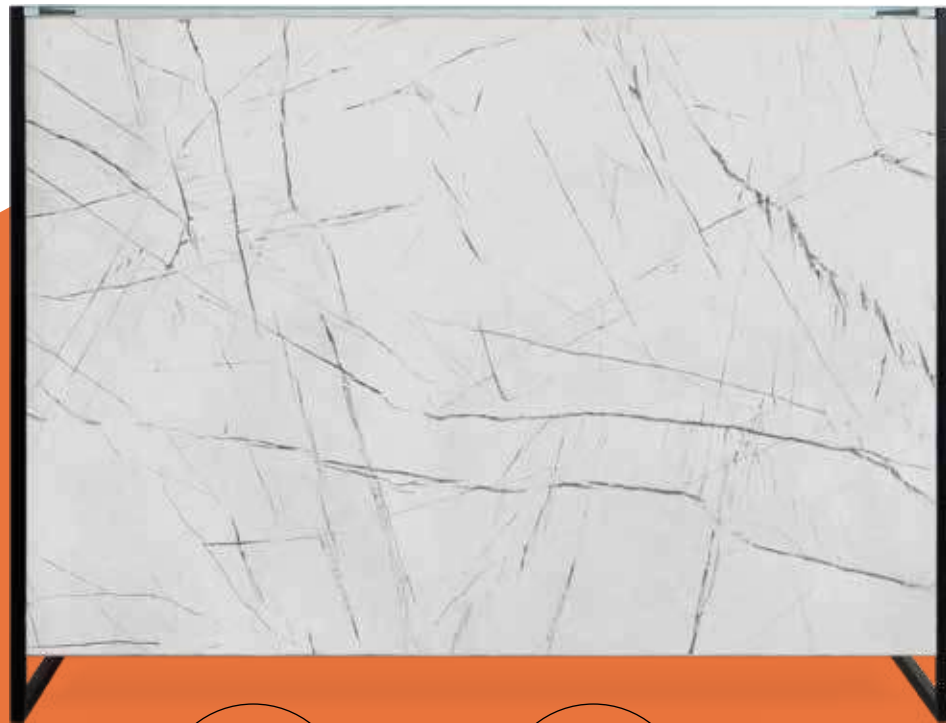
L27  
Cachemire

03

- EN Optional LED lights on the front side.
- ES Luces LED opcional en la parte frontal.
- FR Optionnel: lumières LED au panneau frontale.
- IT Luci LED sul pannello frontale opzionali.
- DE Optionale LED-Beleuchtung an der Vorderseite.



01



HIGHLIGHTS

01

- EN Decorative laminate optionally.
- ES Opción laminado decorativo.
- FR Option stratifié décoratif.
- IT Laminato decorativo opzionale.
- DE Optional mit Dekorativen Laminat.

SAGE

01

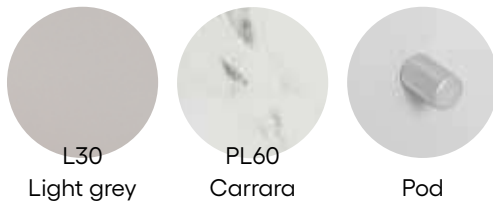
04

02



03

FINISHES



L30  
Light grey

PL60  
Carrara

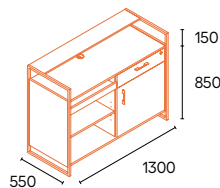
Pod

02

03

SIZES

mm



- EN 15mm tempered glass worktop.
- ES Sobre de cristal transparente de 15mm.
- FR Plan de travail en verre transparent de 15mm.
- IT Piano di lavoro in vetro temperato 15mm.
- DE Arbeitsplatte aus 15mm gehärtetem Glas.

- EN Black metal frame.
- ES Estructura metálica pintada negra.
- FR Structure métallique peinte en noir.
- IT Struttura metallica verniciata in nero.
- DE Schwarzer Metallrahmen.

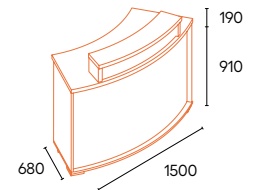
CORBEL

05



SIZES

mm



FINISHES



PT86  
Choco  
diamond

PL 51  
Roble  
Gladstone

Dino  
chromed

139

04

05

- EN It incorporates shelves and a drawer with lock.
- ES Incorpora estantes y un cajón con cerradura.
- FR Intègre des étagères et un tiroir à clef.
- IT Con scaffali e un cassetto con chiave.
- DE Mit Einlegeböden und einer Schublade mit Schloss.

- Optional: upholstered finish of great character.
- Opcional: acabado tapizado de gran personalidad.
- Optionnel: finition tapissée d'une grande personnalité.
- Optional: finitura tappezzata di grande personalità.
- Optional: gepolstertes Finish mit großem Charakter.

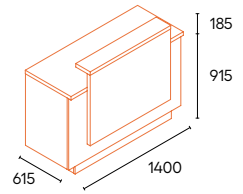


04





SIZES mm



02

FINISHES



L29  
Alpino  
white



L31  
Dark grey



02

# ARABIC

EN It incorporates shelves and a drawer with lock.  
 ES Incorpora estantes y un cajón con cerradura.  
 FR Intègre des étagères et un tiroir à clef.  
 IT Con scaffali e un cassetto con chiave.  
 DE Mit Einlegeböden und einer Schublade mit Schloss.

02

141



01

# BOX

HIGHLIGHTS

01

EN Optional LED lights on the front side.  
 ES Luces LED opcional en la parte frontal.  
 FR Optionnel: lumières LED au panneau frontale.  
 IT Luci LED sul pannello frontale opzionali.  
 DE Optionale LED-Beleuchtung an der Vorderseite.

FINISHES



PL55  
Roble  
Kansas



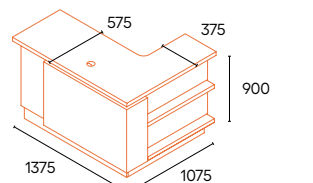
Dino  
chromed



03

03

SIZES mm



EN It incorporates methacrylate with interior LED lights that illuminate the reception area.  
 ES Incorpora metacrilato con luces LED interiores que iluminan la zona de recepción.  
 FR Intègre du méthacrylate avec des lumières led qui éclairent la zone de réception.  
 IT Metacrilato e luci LED che illuminano la zona reception.  
 DE Inklusive LED Beleuchtung.



ELM




01



02



FINISHES

-  PL49 Roble auténtico
-  TC20 Auster
-  Dino chromed

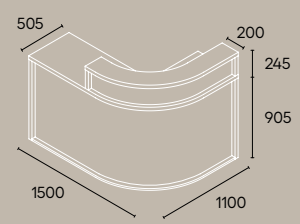
HIGHLIGHTS

01



EN Optional: upholstered finish of great character.  
 ES Opcional: acabado tapizado de gran personalidad.  
 FR Optionnel: finition tapissée d'une grande personnalité.  
 IT Optional: finitura tappezzata di grande personalità.  
 DE Optional: gepolstertes Finish mit großem Charakter.

SIZES

mm

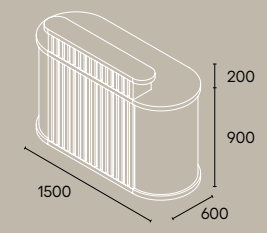


FINISHES

-  L27 Cachemire
-  PL57 Roble Hunton
-  Belt black

SIZES

mm



CRONO

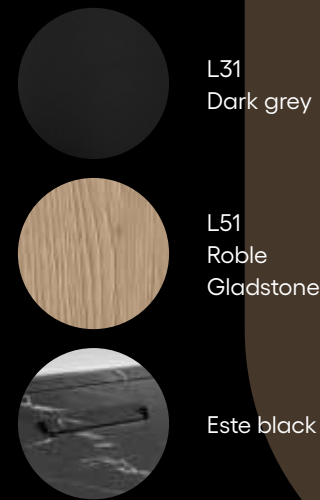
02

EN It incorporates shelves and a drawer with lock.  
 ES Incorpora estantes y un cajón con cerradura.  
 FR Intègre des étagères et un tiroir à clef.  
 IT Con scaffali e un cassetto con chiave.  
 DE Mit Einlegeböden und einer Schublade mit Schloss.

02



FINISHES



L31  
Dark grey

L51  
Roble  
Gladstone

Este black

SAN



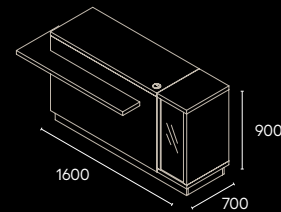
HIGHLIGHTS

01

- EN It includes LED lights.
- ES Incorpora luces LED.
- FR Avec éclairages LED.
- IT Con luci LED.
- DE Mit LED Beleuchtung.

SIZES

mm



02

- EN It incorporates shelves and a drawer with lock.
- ES Incorpora estantes y un cajón con cerradura.
- FR Intègre des étagères et un tiroir à clef.
- IT Con scaffali e un cassetto con chiave.
- DE Mit Einlegeböden und einer Schublade mit Schloss.



01

02



FINISHES

03



L29  
Alpino white

- EN Transparent glass shelves adjustable in height.
- ES Estantes de cristal transparente graduables en altura.
- FR Étagères de verre transparent réglables en hauteur.
- IT Scaffali in vetro trasparente regolabili in altezza.
- DE Höhenverstellbare Einlegeböden aus transparentem Glas.

PLOK

03



05

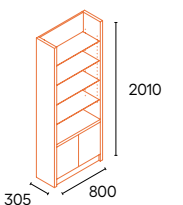


04

- EN LED lights optionally to illuminate the products displayed.
- ES Luces LED opcionales para iluminar el material expuesto.
- FR Lumières LED optionnel pour illuminer le matériel exposé.
- IT Luci LED opzionali per illuminare i prodotti esposti.
- DE Optional mit LED-Beleuchtung für die Beleuchtung der ausgestellten Produkte.

SIZES

mm



- EN Push system door to open and close with ease.
- ES Puerta con sistema push para abrir y cerrar con facilidad.
- FR Porte avec un système push pour ouvrir et fermer facilement.
- IT Porta con sistema push per aprire e chiudere agevolmente.
- DE Tür mit Push-System zum leichten Öffnen und Schließen.

04



HIGHLIGHTS 01

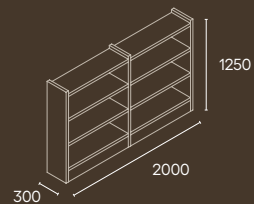
EN LED lights optionally.  
ES Luces LED opcionales.  
FR Éclairages LED optionnels.  
IT Luci LED opzionali.  
DE LED-Beleuchtung optional.

FINISHES

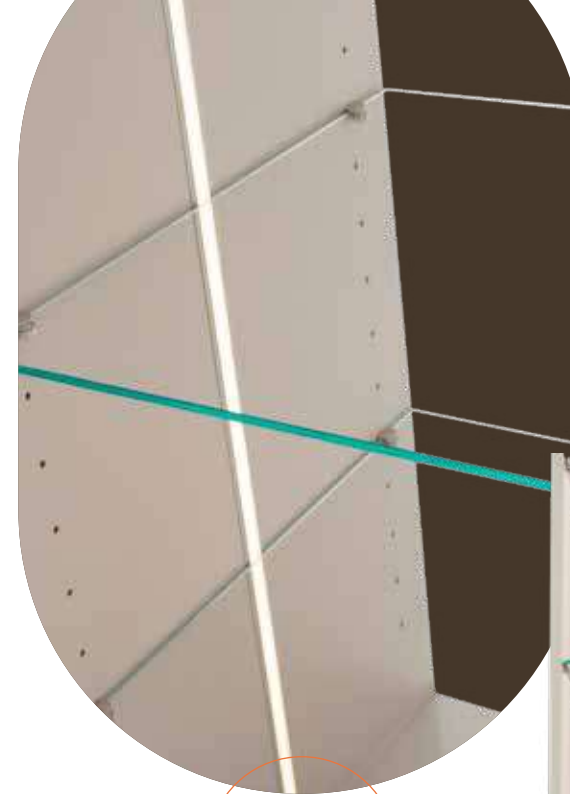


01

SIZES mm

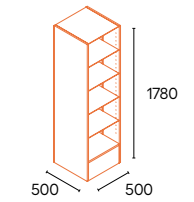


BRITT



02

SIZES mm



FINISHES



EDGAR

02

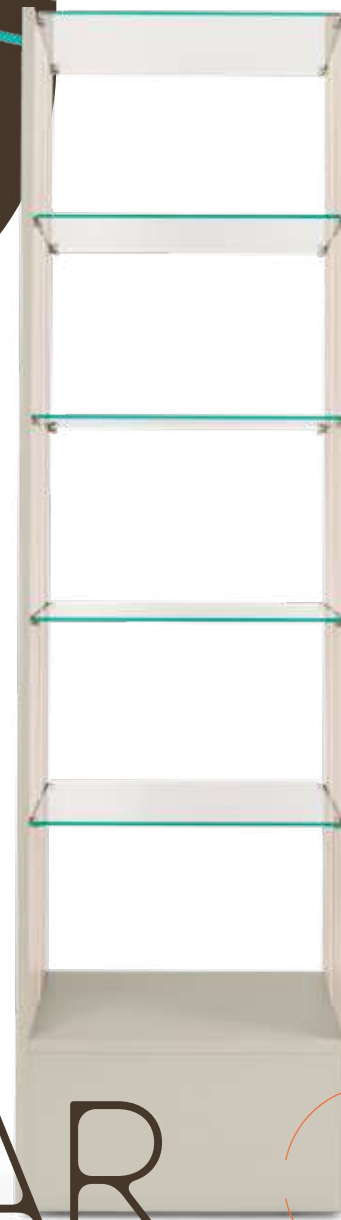
03

04

EN It includes LED lights.  
ES Incorpora luces LED.  
FR Avec éclairages LED.  
IT Con luci LED.  
DE Mit LED Beleuchtung.

Transparent glass shelves adjustable in height.  
Estantes de cristal transparente graduables en altura.  
Étagères de verre transparent réglables en hauteur.  
Scaffali in vetro trasparente regolabili in altezza.  
Höhenverstellbare Einlegeböden aus transparentem Glas.

It incorporates wheels on the base.  
Incorpora ruedas en la base.  
Incorpore des roues sur la base.  
Incorpora ruote sulla base.  
Incorporiert Räder an der Basis.



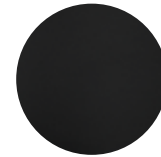
03

04





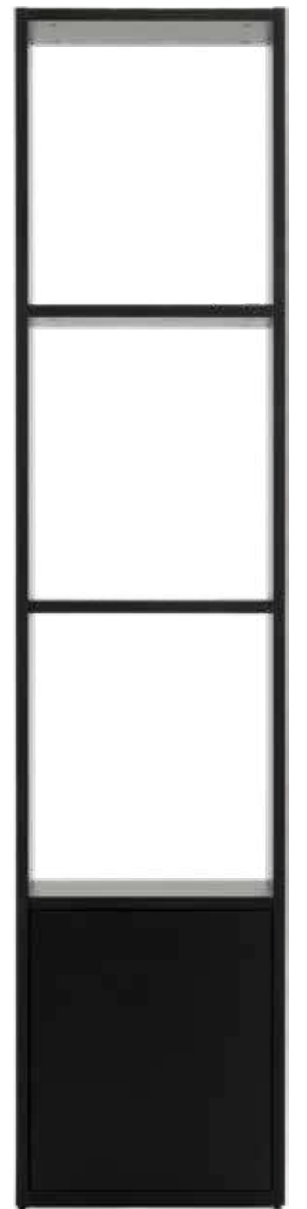
FINISHES



L31  
Dark grey

02

- EN Push system door to open and close with ease.
- ES Puerta con sistema push para abrir y cerrar con facilidad.
- FR Porte avec un système push pour ouvrir et fermer facilement.
- IT Porta con sistema push per aprire e chiudere agevolmente.
- DE Tür mit Push-System zum leichten Öffnen und Schließen.



149

# BRADLEY

# BOOKMAN

148

HIGHLIGHTS

01

- EN A combination of wardrobe and display racks.
- ES Combinación perchero y estantes exposición.
- FR Combination de vestiaire et présentoir.
- IT Combinazione guardaroba e scaffale.
- DE Eine Kombination aus Kleiderschrank und Regal.



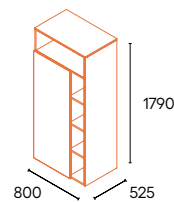
FINISHES



L29  
Alpino white

SIZES

mm

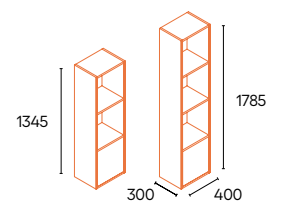


02



SIZES

mm





# CUB

## HIGHLIGHTS

01

- EN It incorporates concealed fastenings.
- ES Incorporan fijaciones ocultas.
- FR Incorpore des fixations caches.
- IT Incorporano fissaggi nascosti.
- DE Incorporiert versteckte Befestigungen.

01

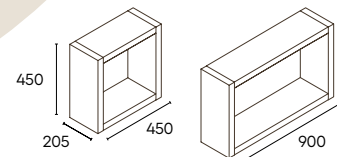
## FINISHES



PL55  
Roble  
Kansas

## SIZES

mm



# WALL



151

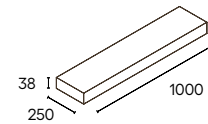
## FINISHES



PL51  
Roble  
Gladstone

## SIZES

mm

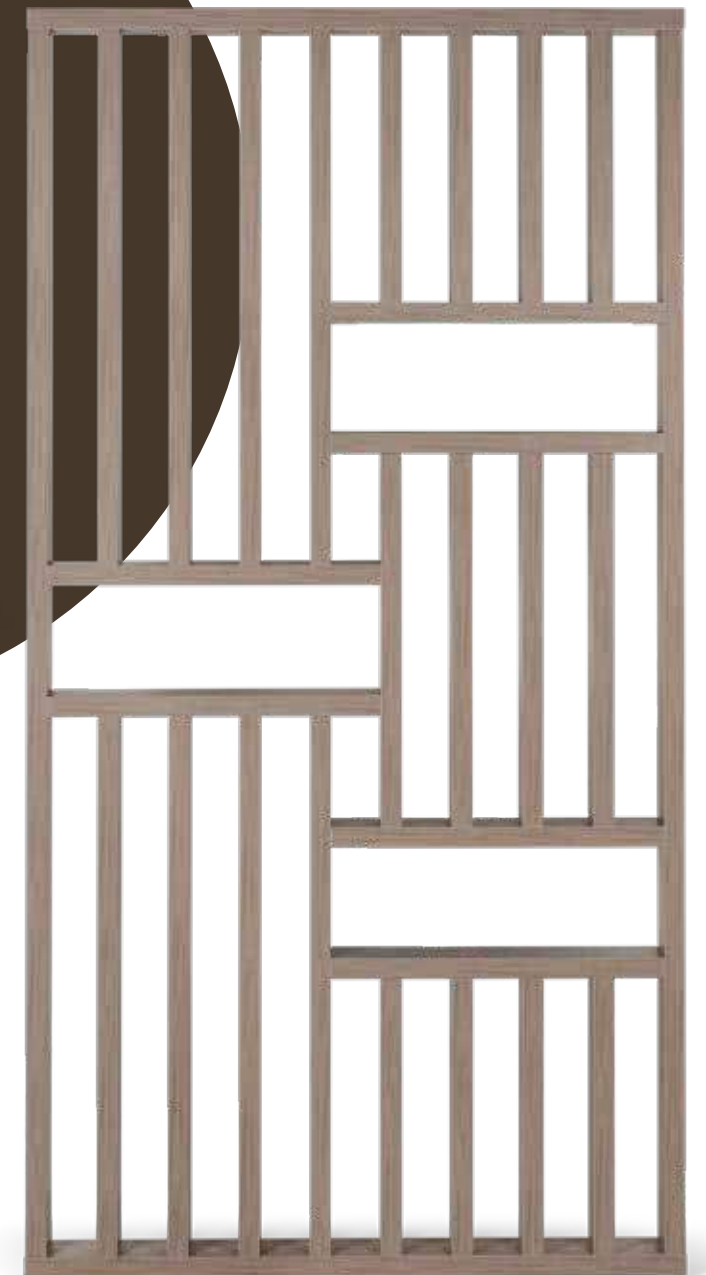
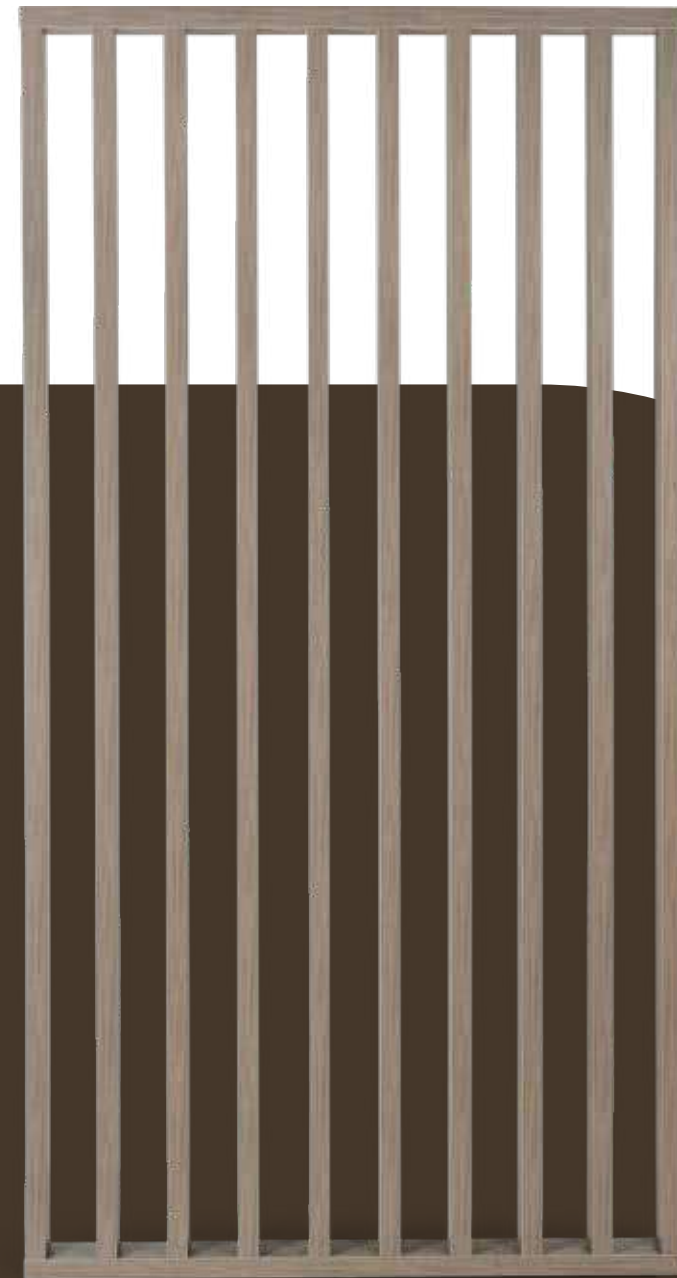


01



# FLAT

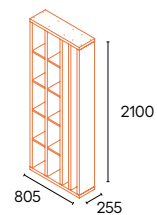
# ALP



152

153

SIZES mm

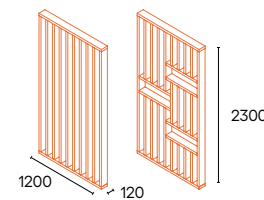


FINISHES

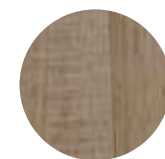


PL51  
Roble  
Gladstone

SIZES mm



FINISHES



PL49  
Roble  
auténtico

01 OPTIM

02 SILENE

03 MANTIS

04 DORIS

# MANICURE

# OPTIM

01



02

## FINISHES

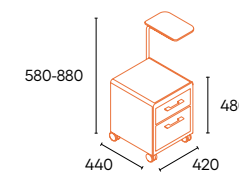


TC22 Black

Dino white

L29  
Alpino white

## SIZES mm



## HIGHLIGHTS


EN Table top adjustable in height.  
 ES Mesita graduable en altura.  
 FR Petite table réglable en hauteur.  
 IT Tavolino ad altezza regolabile.  
 DE Tischplatte in der Höhe verstellbar.

01  
 02  
 Drawers with product separator.  
 Cajones con separador de productos.  
 Tiroirs avec séparateur de produits.  
 Cassetti con separatori.  
 Schubladen mit Warentrenner.






# SILENE

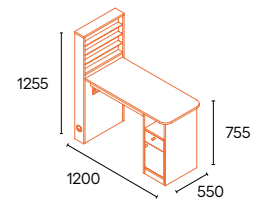
## FINISHES

-  L29 Alpino white
-  TC22 Black
-  Dino chromed

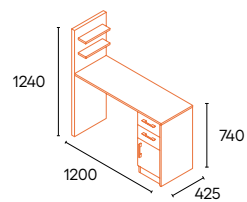
## FINISHES

-  L29 Alpino white
-  TC29 Rose
-  Pod

## SIZES mm



## SIZES mm



## HIGHLIGHTS

01

- EN Optional: glass on the worktop and hand cushion.
- ES Opcional: cristal transparente y cojín de manos.
- FR Optionnel: verre transparent et coussin de mains.
- IT Vetro trasparente e cuscini per mani opzionali.
- DE Optional: Glas auf der Arbeitsplatte und Handauflage.



# MANTIS

02

- EN LED lights to illuminate the products displayed.
- ES Luces LED para iluminar el material expuesto.
- FR Lumières LED pour illuminer le matériel exposé.
- IT Luci LED per illuminare i prodotti esposti.
- DE LED-Leuchten zur Beleuchtung der ausgestellten Produkte.

03

- EN A triple electrical socket and a switch can be incorporated.
- ES Puede incorporar una base triple de enchufes e interruptor.
- FR Peut intégrer une prise électrique triple et interrupteur.
- IT Presa elettrica tripla con interruttore opzionali.
- DE Eine dreifache Steckdose und ein Schalter können eingebaut werden.







### HIGHLIGHTS

01

- EN Stainless steel sink and chromed tap.
- ES Pica inoxidable y grifería cromada.
- FR Cuvette en inox et robinetterie chromée.
- IT Lavabo in acciaio inox e rubinetteria cromata.
- DE Spüle aus rostfreiem Stahl und verchromter Wasserhahn.



# DORIS

02

- EN Backrest inclination through gas piston.
- ES Inclinación del respaldo mediante pistón de gas.
- FR L'inclinaison du dossier se fait par piston à gaz.
- IT Inclinazione dello schienale mediante pistone a gas.
- DE Verstellbare Rückenlehne durch Gaskolben.

### FINISHES



TN83  
Shale



L29  
Alpino  
white

01

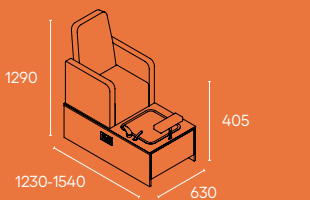
- EN Footrest height adjustment.
- ES Reposapiés ajustable en altura.
- FR Repose-pieds réglable en hauteur.
- IT Poggiapièdi regolabile in altezza.
- DE Höhenverstellbare Fußstütze.

- EN Folding armrest.
- ES Brazo abatible para acceder.
- FR Bras tombant pour accéder.
- IT Braccio pieghevole.
- DE Klappbare Armlehne.

- EN Front door to acces to the pipes.
- ES Puerta delantera para acceder a las conexiones.
- FR Porte avant pour accéder au connexions.
- IT Portello anteriore per accedere alle connessioni.
- DE Tür an der Vorderseite für einfachen Zugang zur Installation.

### SIZES

mm



# LABORATORY UNITS

## DIVOLO

---

## DIVOLO Q

---

## ACCESSORIES

---

- 01 Sockets
- 02 USB ports
- 03 Cables grommets
- 04 Moneybox

## HANDLES

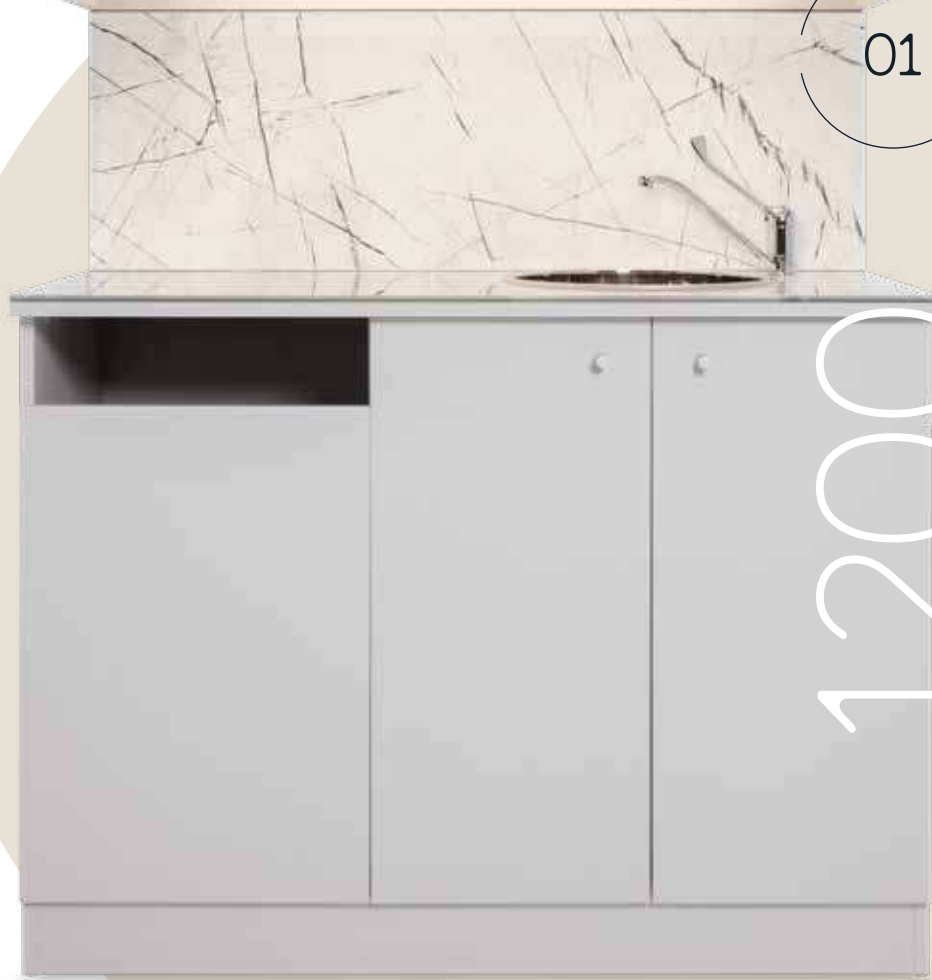
---

- 01 Curve
- 02 Dino
- 03 Pod
- 04 Petra
- 05 Oregon
- 06 Este
- 07 Belt
- 08 Floid

# DIVOLO



01



1200

## FINISHES



L30  
Light  
grey



PL60  
Carrara



Pod

## HIGHLIGHTS

01

- EN Optional: LED lights in the front side or on the shelves.
- ES Opcional: luces LED en el frontal o en los estantes.
- FR Optionnel: éclairage LED dans le panneau frontale ou dans les étagères.
- IT Luci a LED opzionali sulla parte frontale o sugli mensole.
- DE Optional: LED-Beleuchtung an der Vorderseite oder an den Regalen.



1500

## FINISHES



L27  
Cachemire



PL 51  
Roble  
Gladstone

02



- EN Optional: colour tube racks, cupboard and upper sliding doors.
- ES Opcional: kit clasificador de tintes, armario y puertas correderas en la parte superior.
- FR Optionnel: kit classeur de teintures, armoire et portes coulissantes dans la partie supérieure.
- IT Opzionale: kit separatore della tintura, armadio e porte scorrevoli sulla parte superiore.
- DE Optional: Farbtubeneinteilung, Hochschrank oder Schiebetüren.

02





03

EN It has a basket for dirty towels.  
 ES Dispone de una cesta para las toallas sucias.  
 FR Dispose d'une corbeille pour les serviettes sales.  
 IT Dotato di cestino per salviette sporche.  
 DE Mit einem Wäschekorb für schmutzige Handtücher.



04

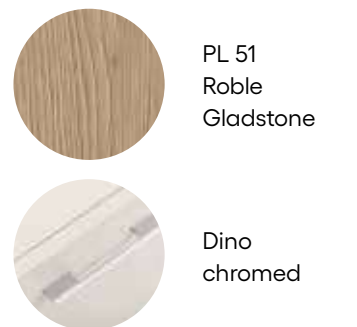
EN Surface protected with white or black safety glass.  
 ES La superficie de trabajo está protegida con cristal de seguridad blanco o negro.  
 FR La surface de travail est protégée par un verre de sécurité blanc ou noir.  
 IT Superficie di lavoro protetta con cristallo di sicurezza bianco o nero.  
 DE Oberfläche geschützt mit schwarzem oder weißem Sicherheitsglas.

SIZES

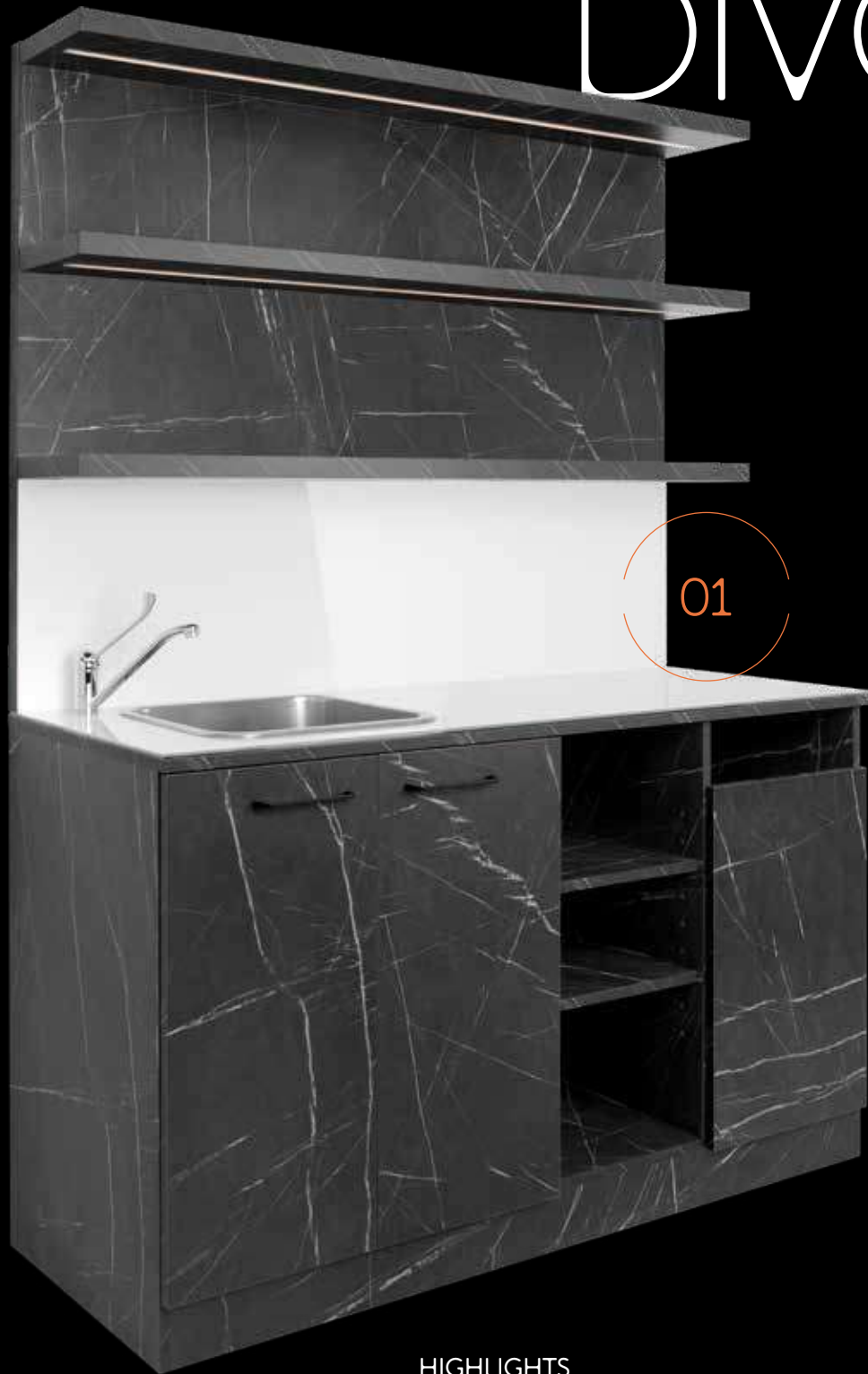
mm

DIVOLO 1200	DIVOLO 1500	CUPBOARD

FINISHES



# DIVOLO Q



01

## FINISHES



Este black



Oregon  
black

## HIGHLIGHTS

01

- EN Surface protected with white or black safety glass.
- ES La superficie de trabajo está protegida con cristal de seguridad blanco o negro.
- FR La surface de travail est protégée par un verre de sécurité blanc ou noir.
- IT Superficie di lavoro protetta con cristallo di sicurezza bianco o nero.
- DE Oberfläche geschützt mit schwarzem oder weißem Sicherheitsglas.



02

02

- EN Optional: colour tube racks, cupboard and upper sliding doors.
- ES Opcional: kit clasificador de tintes, armario y puertas correderas en la parte superior.
- FR Optionnel: kit classeur de teintures, armoire et portes coulissantes dans la partie supérieur.
- IT Opzionale: kit separatore della tintura, armadio e porte scorrevoli sulla parte superiore.
- DE Optional: Farbtubeneinteilung, Hochschrank oder Schiebetüren.



02



03

- EN It has a basket for dirty towels.
- ES Dispone de una cesta para las toallas sucias.
- FR Dispose d'une corbeille pour les serviettes sales.
- IT Dotato di cestino per salviette sporche.
- DE Mit einem Wäschekorb für schmutzige Handtücher.



03



05

- EN Optional: LED lights in the front side or on the shelves.
- ES Opcional: luces LED en el frontal o en los estantes.
- FR Optionnel: éclairage LED dans le panneau frontale ou dans les étagères.
- IT Luci a LED opzionali sulla parte frontale o sugli mensole.
- DE Optional: LED-Beleuchtung an der Vorderseite oder an den Regalen.



04

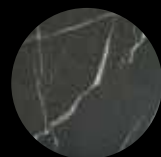


05

04

- EN Stainless steel square sink.
- ES Pica cuadrada de acero inoxidable.
- FR Évier carré en inox.
- IT Lavello quadrato in inox.
- DE Quadratisches Spülbecken aus Edelstahl.

FINISHES



PL61  
Pietra  
grigia

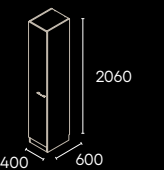
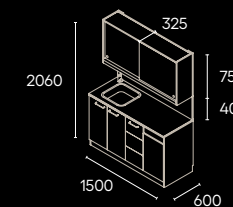
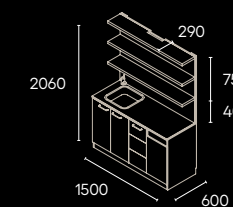


SIZES

mm

DIVOLO Q

CUPBOARD





# Accessories



01

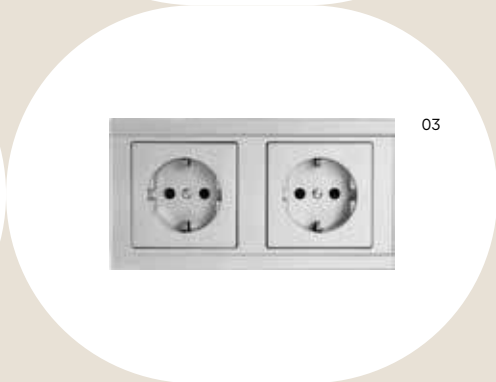
## TYPE OF SOCKETS

-  Schuko
-  French / Belgian
-  British switched + LED
-  Switzerland



02

### Sockets



03

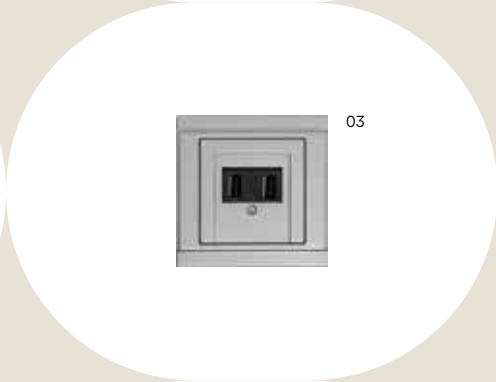


01

### USB ports



02

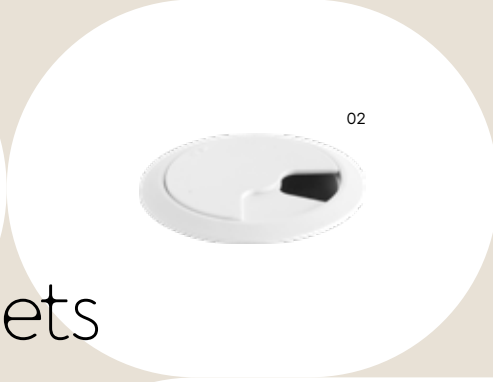


03

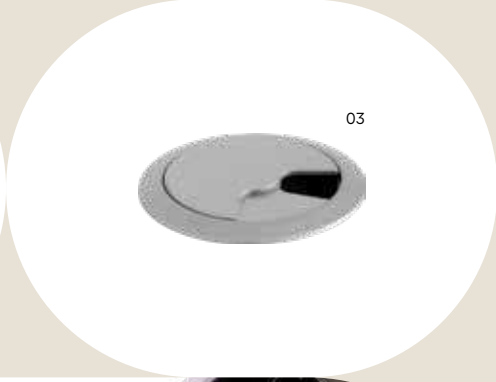


01

### Cables grommets



02



03

## HIGHLIGHTS

- EN Interior drawer tray for notes and coins.
- ES Bandeja interior cajón para monedas y billetes.
- FR Plateau de caisse et monnayeur.
- IT Cassetto estraibile per banconote e monete.
- DE Innenliegende Schublade für Geldscheine und Münzen.

### Moneybox



# Handles



### Pod



### Dino

BLACK



WHITE



CHROMED

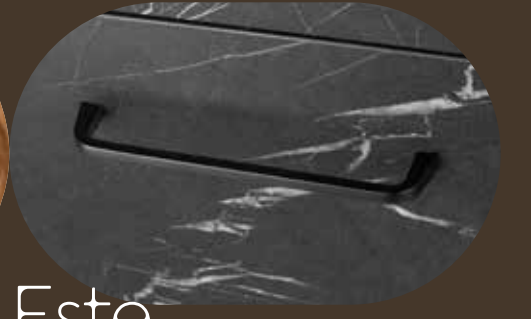


### Petra

BLACK



ANTIQUE SILVER



### Este

BLACK



### Oregon

BLACK



SILVER



### Belt

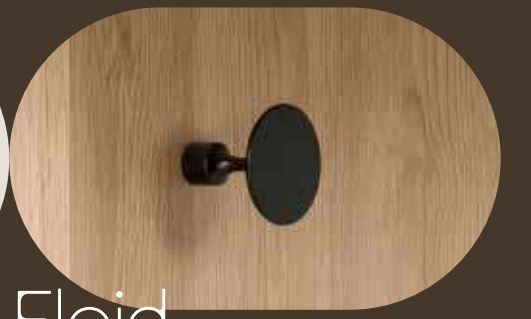


### Belt K

BLACK



WHITE



### Floid

BLACK

# ACCESSORIES

## STOOLS

---

- 01 Dino
- 02 Jockey
- 03 Work

## FOOTREST

---

- 01 Domino
- 02 Relax
- 03 Rex
- 04 Zurich
- 05 Jok

## DRYER HOLDERS

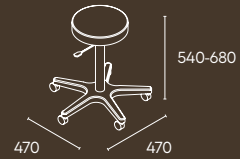
---

- 01 Bull 1.1
- 02 Bull 1.2
- 03 Unifur

# STOOLS

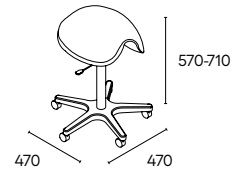
## 01 Dino

SIZES mm



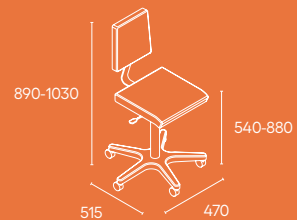
## 02 Jockey

SIZES mm



## 03 Work

SIZES mm



### FINISHES

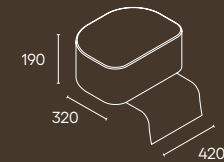


TC22 Black

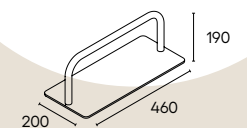
# FOOTREST

## 01 Domino

SIZES mm

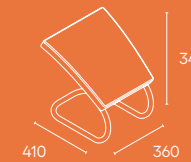


SIZES mm



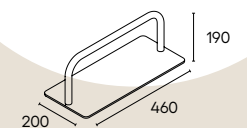
## 02 Relax

SIZES mm



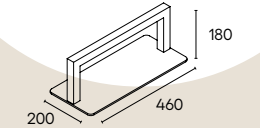
## 03 Rex

SIZES mm



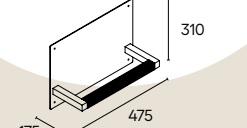
## 04 Zurich

SIZES mm



## 05 Jok

SIZES mm

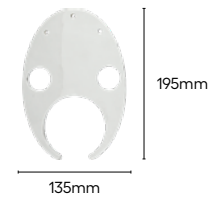




# DRYER HOLDERS



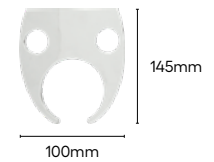
SIZES mm



01 Bull 1.1



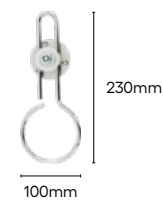
SIZES mm



02 Bull 1.2



SIZES mm



03 Unifur

## HIGHLIGHTS

- EN Dryers always at hand. Hidden or in sight.  
 ES Secadores siempre a mano. Escondidos o a la vista.  
 FR Sèche-cheveux toujours à la portée de la main.  
 Cachés ou en vue.  
 IT Asciugacapelli sempre a portata di mano. Nascosti  
 o in piena vista.  
 DE Trockner immer griffbereit. Versteckt oder in  
 Sichtweite.

# FINISHES

## FABRICS

01	Domus	05	Epoque
02	Genuine	06	Exclusive
03	Linum	07	Venice
04	Urban	08	Pure

## LAMINATES

# 01 DOMUS

FABRICS

TC20 Auster

TC21 Graphite

TC22 Black

TC23 Marine

TC24 Forest

TC25 Sumatra

TC26 Praline

TC27 Merlot

TC28 Pure white

TC29 Rose

TC30 Terracotta

TC31 Olive

New

New

# 02 GENUINE

FABRICS

New

TC42 Treron

TC40 Doeskin

TC41 Bark

TC43 Caramel

# 03 LINUM

FABRICS

New

TN82 Cacao

TN80 Bamboo

TN81 Dust

TN83 Shale



# 04 URBAN

FABRICS



TN70 Oak



TN71 Truffle



TN72 Indigo



TN73 Blackcave

# 06 EXCLUSIVE

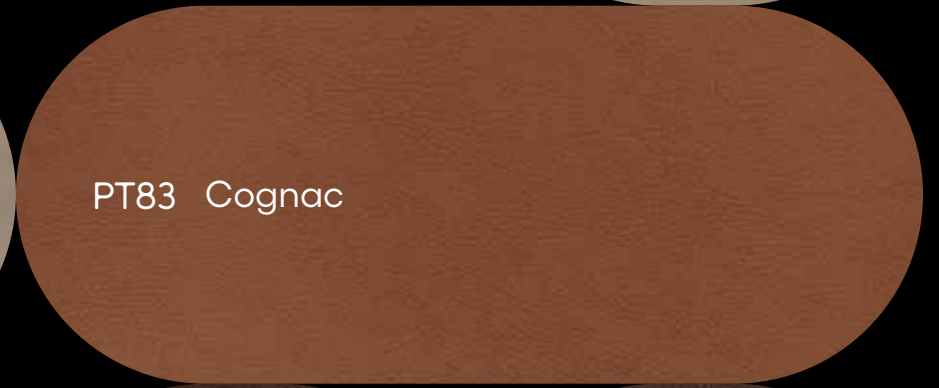
FABRICS



PT81 Birch



PT82 Birch diamond



PT83 Cognac



PT84 Cognac diamond



PT85 Choco



PT86 Choco diamond

# 05 EPOQUE

FABRICS



PT70 Black



PT71 White



PT75 Chocolate



PT91 Birke



PT87 Slate



PT88 Slate diamond



PT89 Black



PT90 Black diamond

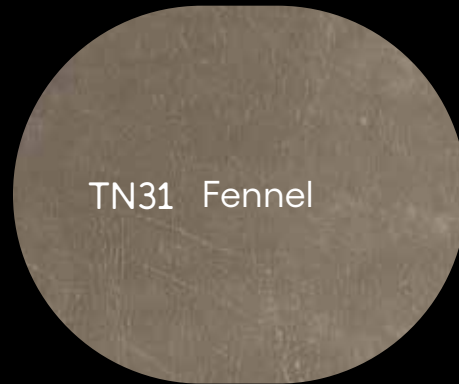


# 07 VENICE

FABRICS



TN30 Cafe



TN31 Fennel



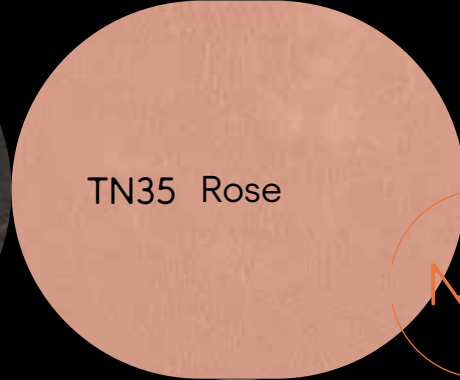
TN32 Basato



TN33 Garden

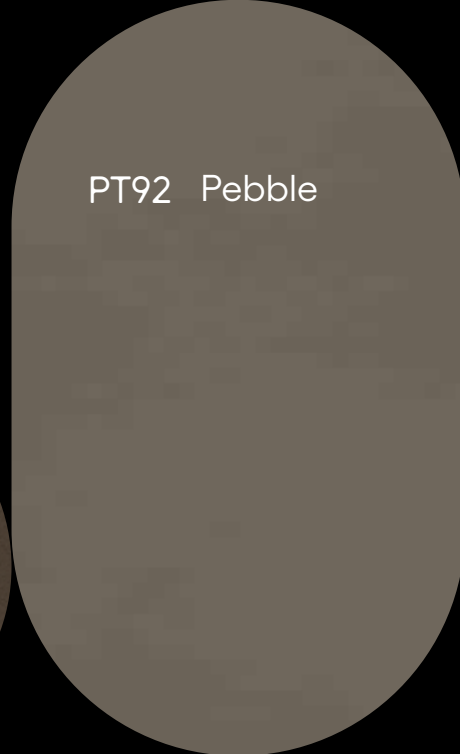


TN34 Black



TN35 Rose

New



PT92 Pebble



PT93 Silkgrey

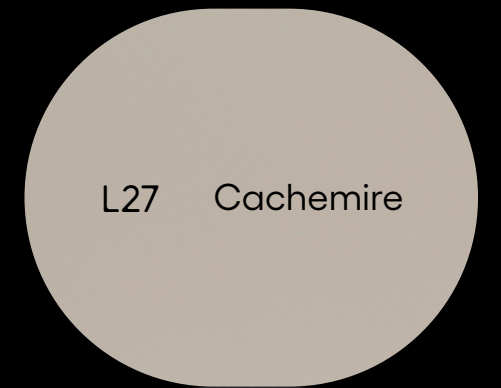


PT94 Mocca



PT95 Black

# LAMINATES



L27 Cachemire



L29 Alpino white



L30 Light grey



L31 Dark grey



PL49 Roble auténtico



PL51 Roble Gladstone



PL54 Hormigón Chicago



PL55 Roble Kansas



PL56 Roble Santa Fe



PL57 Roble Hunton



PL60 Carrara



PL61 Pietra grigia

# 08 PURE

FABRICS

# OVERVIEW

01 STYLING CHAIRS

---

02 WAITING SEATS

---

03 WASH UNITS

---

04 STYLING UNITS

---

05 RECEPTIONS

---

06 MANICURE

---

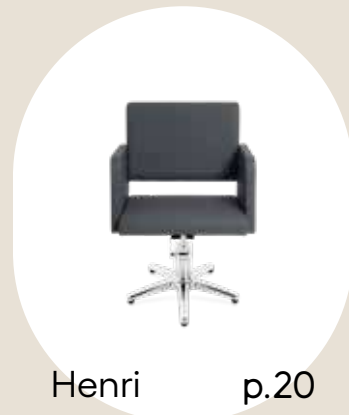
07 LABORATORY UNITS

---

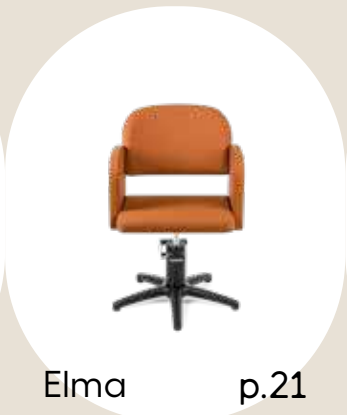
08 ACCESSORIES

---

# 01 STYLING CHAIRS



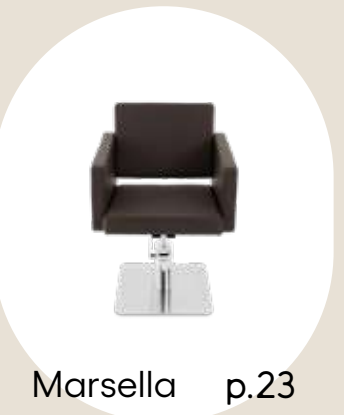
Henri p.20



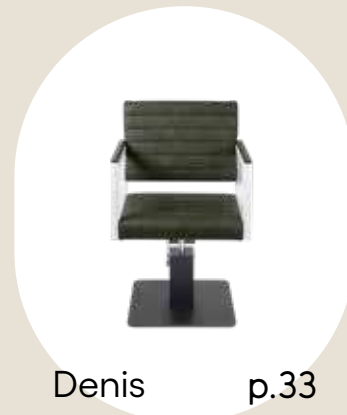
Elma p.21



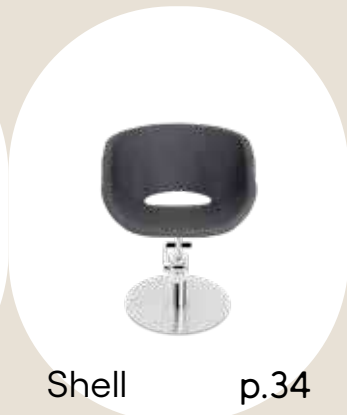
Mitas p.22



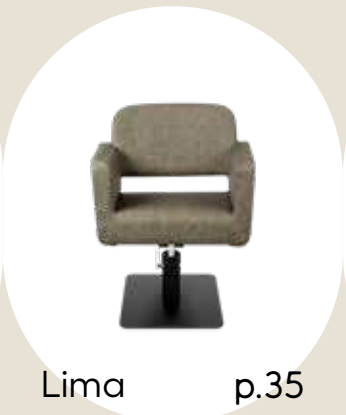
Marsella p.23



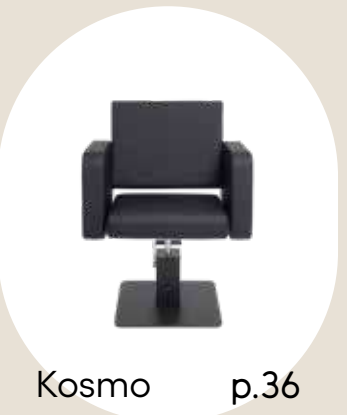
Denis p.33



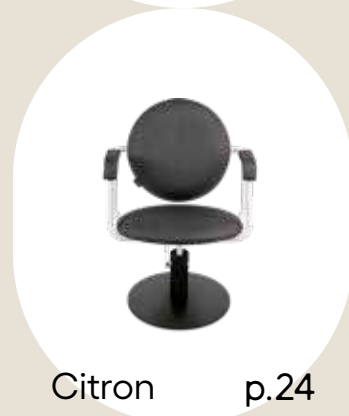
Shell p.34



Lima p.35



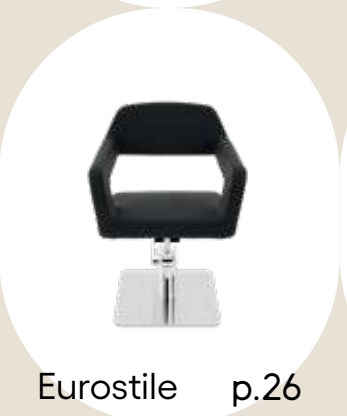
Kosmo p.36



Citron p.24



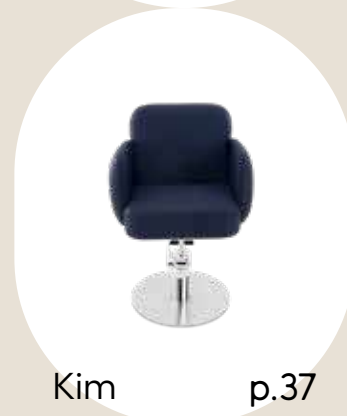
Catara p.25



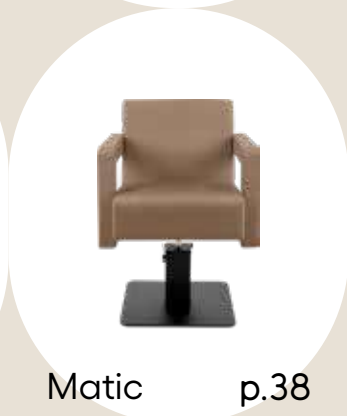
Eurostile p.26



Georgia p.27



Kim p.37



Matic p.38



Anton p.41

New



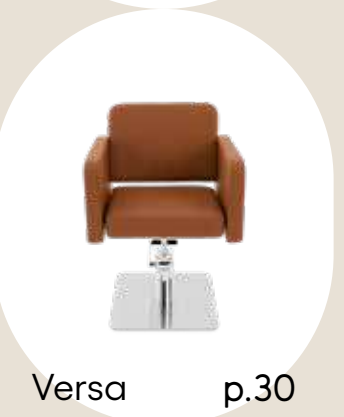
Bay p.28

New



Bay relax p.29

New

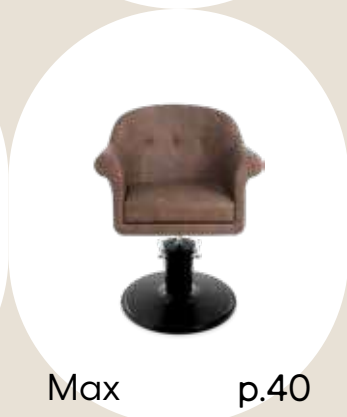


Versa p.30



Ginca p.39

New

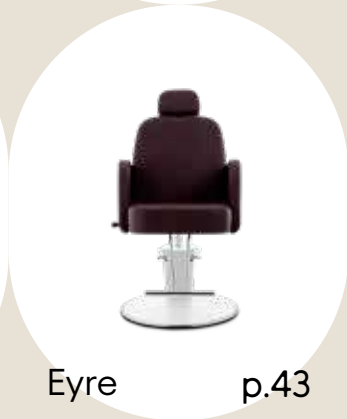


Max p.40

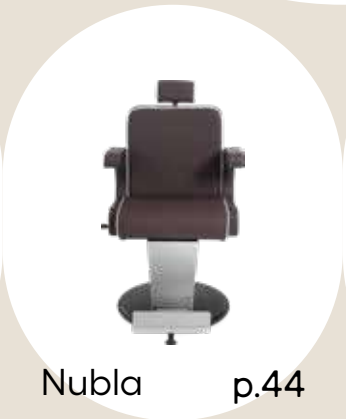


Caravelle p.42

New



Eyre p.43



Nubla p.44

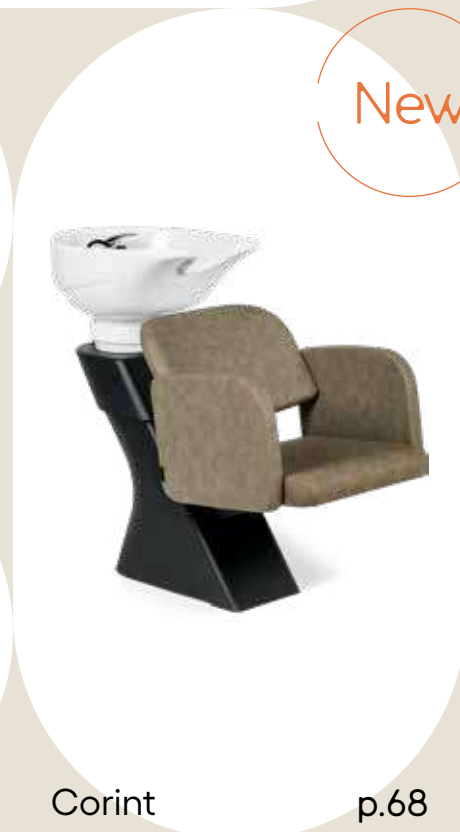


Valentino p.45



# 02 WAITING SEATS

# 03 WASH UNITS



# 04 STYLING UNITS



Frey p.76



Alum p.78



Belina p.80



Forty p.82



Bold p.84



Keops p.86



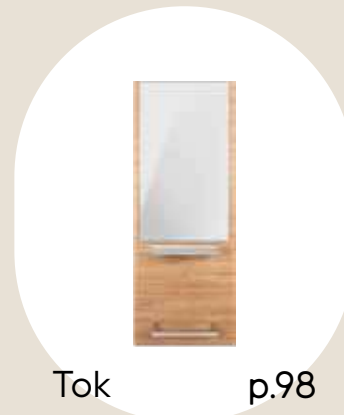
Aurea p.88



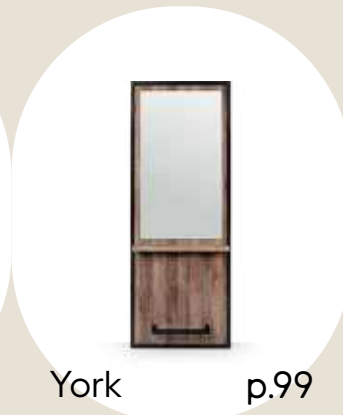
Marina p.90



Special units p.92



Tok p.98



York p.99



Nidda p.100



Drop p.101



Minuit p.102



Linda p.103



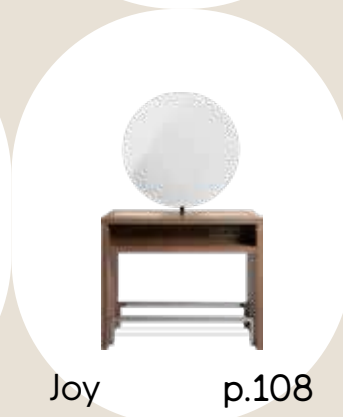
Amber p.104



Lapis p.105



Vanadi p.106



Joy p.108



Clark p.114



Clay p.115



Mesa p.110



Baus p.112



Split p.116

New

New

New

New

# 05 RECEPTIONS



New

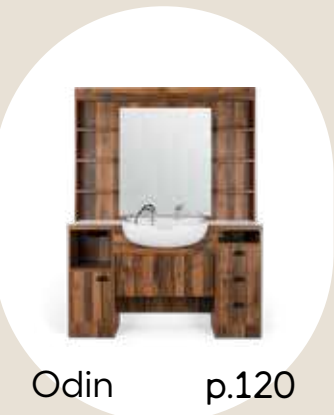
Gio p.117



Turim p.118



Mayer p.119



Odin p.120



New

Beto p.122



New

Byron p.124



Mem p.125



New

Sunset p.126



New

Baltic p.128



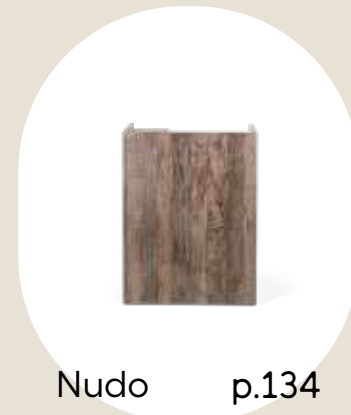
Romantic p.129



Stencil p.130



Iceberg / Bristol / Empire p.131



Nudo p.134



Atlantic p.135



Phantom p.136



Divine p.137



Sage p.138



Corbel p.139



Box p.140



Arabic p.141



Elm p.142



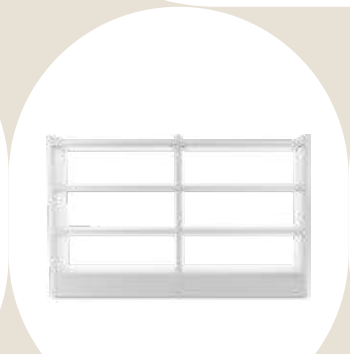
Crono p.143



San p.144



Plok p.145



Britt p.146



Edgar p.147

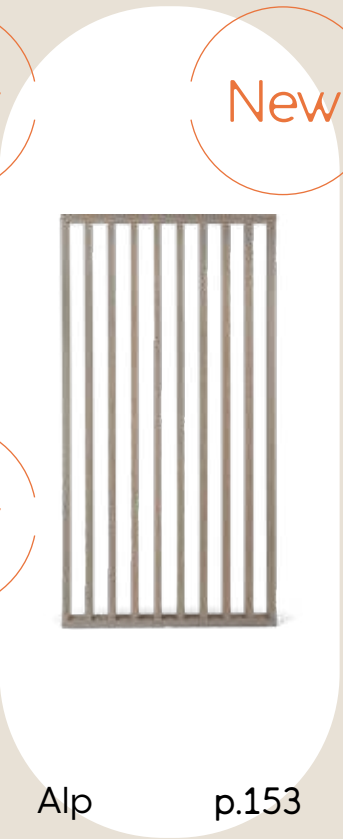
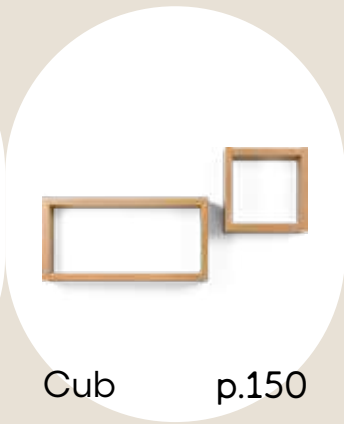
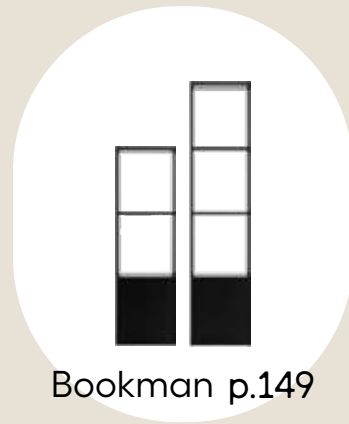


Bradley p.148

New

New



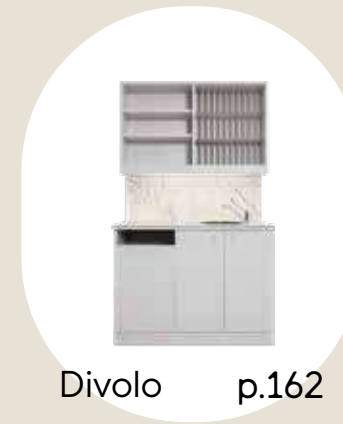


New

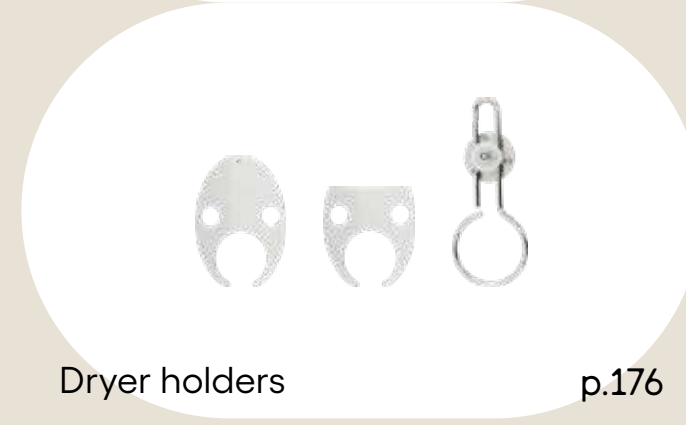
New

New

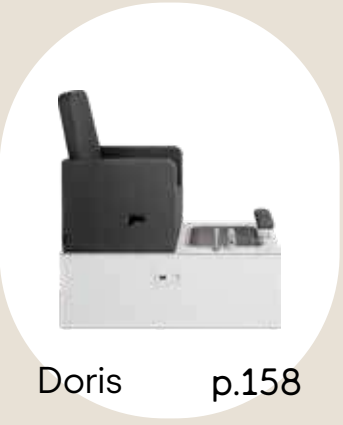
# LABORATORY UNITS



# ACCESSORIES



# MANICURE



Thank you for giving us your time. We hope that you have enjoyed the "A New Flow" catalogue and we hope we have met your expectations. The whole Pahi team gives you our most sincere gratitude.

Muchas gracias por prestarnos tu tiempo. Esperamos que hayas disfrutado en compañía de nuestro nuevo catálogo "A New Flow" y deseamos haber cumplido tus expectativas. Todo el equipo de Pahi os da su más sincero agradecimiento.

Remerciements pour nous avoir accordé votre temps, nous vous remercions et nous espérons que vous avez apprécié "A New Flow" et que nous avons répondu à vos attentes. Toute l'équipe Pahi, vous envoie ses remerciements les plus sincères.

Grazie del tempo che ci avete concesso. Speriamo che il nuovo catalogo "A New Flow" vi sia piaciuto e che abbia soddisfatto le vostre aspettative. Avete la più sincera gratitudine dell'intero team Pahi.

Vielen Dank, dass Sie uns Ihre Zeit geschenkt haben. Wir hoffen, dass Ihnen der Katalog "A New Flow" gefallen hat und dass wir Ihre Erwartungen erfüllt haben. Das gesamte Pahi-Team dankt Ihnen von Herzen.

EN	THE REPRODUCTION, BY ANY METHOD, TOTAL OR PARTIAL, OF ANY OF THE CONTENTS AND IMAGES OF THIS CATALOGUE IS PROHIBITED. THE COLOURS OF THE PRODUCTS AND FINISHES REPRODUCED IN THIS CATALOGUE ARE SUBJECT TO THE VARIATIONS OF THE GRAPHIC REPRODUCTION. PAHI BARCELONA RESERVES THE RIGHT TO VARY THE DESIGN OF ITS PRODUCTS AND FINISHES. THE DESIGNS OF THE CHAIR MODELS MITAS, EUROSTILE AND GEORGIA ARE PROTECTED BY INTERNATIONAL PATENT, BEING THE REGISTERED PROPERTY OF TALLERS PAHI, S.A.
ES	PROHIBIDA LA REPRODUCCIÓN, POR CUALQUIER MEDIO, TOTAL O PARCIAL, DE CUALQUIERA DE LOS CONTENIDOS E IMÁGENES DE ESTE CATÁLOGO. LOS COLORES DE LOS PRODUCTOS Y ACABADOS REPRODUCIDOS EN EL PRESENTE CATÁLOGO ESTÁN SUJETOS A LAS VARIACIONES PROPIAS DE LA REPRODUCCIÓN GRÁFICA. PAHI BARCELONA SE RESERVA EL DERECHO A VARIAR EL DISEÑO DE SUS PRODUCTOS Y ACABADOS. LOS DISEÑOS DE LOS MODELOS DE SILLONES MITAS, EUROSTILE Y GEORGIA ESTÁN PROTEGIDOS POR PATENTE INTERNACIONAL Y SON PROPIEDAD REGISTRADA DE TALLER PAHI, S.A.
FR	TOUTE REPRODUCTION, PAR TOUT MOYEN, MÊME PARTIELLE DES CONTENUS ET DES IMAGES DE CE CATALOGUE EST FORMELLEMENT INTERDITE. LE COLORIS DES PRODUITS AINSI QUE LES FINITIONS REPRODUITES SUR CE CATALOGUE SONT ASSUJETTIS AUX CHANGEMENTS PROPRES À LA REPRODUCTION GRAPHIQUE. PAHI BARCELONA SE RÉSERVE LE DROIT À CHANGER LE DESIGN DE SES PRODUITS ET FINITIONS. LES DESIGN DES MODÈLES DE FAUTEUILS: MITAS, EUROSTILE ET GEORGIA SONT PROTÉGÉS PAR BREVET INTERNATIONAL, PROPRIÉTÉ ENREGISTRÉE DE TALLER PAHI, S.A.
IT	LA RIPRODUZIONE, CON QUALSIASI METODO, SIA TOTALE CHE PARZIALE, DI CONTENUTI E IMMAGINI DI QUESTO CATALOGO È PROIBITA. I COLORI DEI PRODOTTI E DELLE FINITURE RIPRODOTTI IN QUESTO CATALOGO SONO SOGGETTI ALLA VARIABILITÀ DELLA RIPRODUZIONE GRAFICA. PAHI BARCELONA SI RISERVA IL DIRITTO DI APPORTARE MODIFICARE ALLE GEOMETRIE E ALLE FINITURE. IL DESIGN DEI MODELLI DI SEDUTA MITAS, EUROSTILE E GEORGIA È PROTETTO DA BREVETTO INTERNAZIONALE, DAL MOMENTO CHE SI TRATTA DI PROPRIETÀ REGISTRATA DI TALLERS PAHI, S.A.
DE	DIE REPRODUKTION, GANZ ODER TEILWEISE, JEGLICHER INHALTE UND BILDER DIESES KATALOGS IST AUF JEDLICHEM MEDIUM UNTERSAGT. DIE IN DIESEM KATALOG DARGESTELLTEN FARBEN DER PRODUKTE UND OBERFLÄCHEN UNTERLIEGEN DEN ÜBLICHEN GRAFISCHEN ABWEICHUNGEN. PAHI BEHÄLT SICH DAS RECHT VOR, DAS DESIGN SEINER PRODUKTE UND OBERFLÄCHEN ZU ÄNDERN. DIE DESIGNS DER SESSELMODELLE MITAS, EUROSTILE UND GEORGIA SIND DURCH INTERNATIONALE PATENTE GESCHÜTZT UND EIGENTUM VON TALLER PAHI, S.A.

pa hi

PAHI.COM  
PAHI@PAHI.COM  
T +34 938 890 417

C. BARCELONA 32—34  
08503 GURB  
BARCELONA, SPAIN

FOLLOW US!

